



[www.gruppoveritas.it](http://www.gruppoveritas.it)  
[info@gruppoveritas.it](mailto:info@gruppoveritas.it)  
[protocollo@cert.gruppoveritas.it](mailto:protocollo@cert.gruppoveritas.it)



#### IGIENE URBANA

INFORMAZIONI, SEGNALAZIONI, RECLAMI  
SOSTITUZIONE CONTENITORI

800.811333

041.9655533 DA RETE MOBILE  
[ambiente@gruppoveritas.it](mailto:ambiente@gruppoveritas.it)

#### ASPORTO RIFIUTI INGOMBRANTI E VOLUMINOSI

800.811333

041.9655533 DA RETE MOBILE  
[voluminosi@gruppoveritas.it](mailto:voluminosi@gruppoveritas.it)

#### CONTACT CENTER

BOLLETTE, ATTIVAZIONI SERVIZIO RIFIUTI  
E SERVIZIO IDRICO RIFIUTI INTEGRATO

800.466466

041.9655530 DA RETE MOBILE  
[clienti@gruppoveritas.it](mailto:clienti@gruppoveritas.it)

#### SPORTELLO UTENTI (SOLO SU PRENOTAZIONE)

- PER PRENOTAZIONI  
SPORTELLO ONLINE  
[www.serviziweb.gruppoveritas.it](http://www.serviziweb.gruppoveritas.it)
- CONTACT CENTER

#### SERVIZIO IDRICO INTEGRATO

#### SEGNALAZIONE GUASTI

800.896960

#### AUTOLETTURA CONSUMI

800.212742

[www.serviziweb.gruppoveritas.it](http://www.serviziweb.gruppoveritas.it)



Elenco completo  
sportelli

[www.gruppoveritas.it](http://www.gruppoveritas.it)



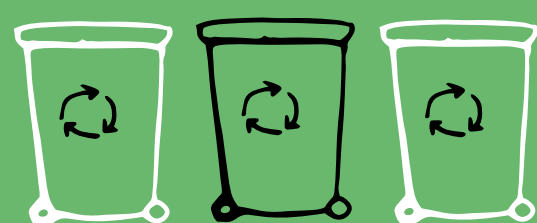
STAMPATO CON INCHIOSTRI  
A BASE VEGETALE  
**SAPHIRA ECO INK**  
INCHIOSTRI ATOSSICI

Questo calendario è  
stato stampato con  
prodotti ecologici nel  
rispetto dell'ambiente.



CITTÀ DI  
**CAORLE**

**PONENTE  
LEVANTE  
SANSONESSA**



*Differenzia bene  
i tuoi rifiuti,  
proteggi l'ambiente*



#### IGIENE URBANA

INFORMAZIONI, SEGNALAZIONI, RECLAMI  
SOSTITUZIONE CONTENITORI

800.811333

041.9655533 DA RETE MOBILE  
ambiente@gruppoveritas.it

#### ASPORTO RIFIUTI INGOMBRANTI E VOLUMINOSI

800.811333

041.9655533 DA RETE MOBILE  
voluminosi@gruppoveritas.it

#### CONTACT CENTER

BOLLETTE, ATTIVAZIONI SERVIZIO RIFIUTI  
E SERVIZIO IDRICO RIFIUTI INTEGRATO

800.466466

041.9655530 DA RETE MOBILE  
clienti@gruppoveritas.it

#### SPORTELLI UTENTI (SOLO SU PRENOTAZIONE)

- PER PRENOTAZIONI  
SPORTELLI ONLINE  
www.serviziweb.gruppoveritas.it
- CONTACT CENTER

#### SERVIZIO IDRICO INTEGRATO

#### SEGNALAZIONE GUASTI

800.896960

#### AUTOLETTURA CONSUMI

800.212742

www.serviziweb.gruppoveritas.it



Elenco completo  
sportelli  
www.gruppoveritas.it



STAMPATO CON INCHIOSTRI  
A BASE VEGETALE  
**SAPHIRA ECO INK**  
INCHIOSTRI ATOSSICI  
Questo calendario è  
stato stampato con  
prodotti ecologici nel  
rispetto dell'ambiente.

# Comunica con



**www.gruppoveritas.it**

info@gruppoveritas.it

protocollo@cert.gruppoveritas.it

X | @ | in | >

## Indice

\_Veritas comunica 2

\_Insieme per la sostenibilità 2  
e la salvaguardia dell'ambiente

\_La raccolta differenziata 3  
porta a porta

\_Distribuzione contenitori 3  
e sacchi

\_Il corretto conferimento 4

\_Mancata raccolta 6

\_Ritiro degli ingombranti 7  
e Raee voluminosi

\_Servizi a pagamento 7

\_Centro di raccolta 8

\_Ecomobile 8

\_Attenzione a... 9

\_Elenco vie 9

\_Ecocalendario 10

\_Raee 17

\_Junker App 17

\_Calendario raccolta 18  
utenze non domestiche



# Insieme per la **sostenibilità** e la **salvaguardia** dell'ambiente



La gestione dei rifiuti, in un territorio delicato e particolare come il nostro, è un complesso meccanismo che funziona solo se ognuno fa la propria parte. A partire dalle cittadine e dai cittadini che devono separare e conferire correttamente i vari materiali fino ad arrivare a Veritas che, dopo averli raccolti, trasportati e trattati, chiude il ciclo consegnando i vari rifiuti ai riciclatori, che li fanno diventare nuovi oggetti o materie prime seconde, o trasformandoli direttamente in energia elettrica.

Tutte queste operazioni avvengono all'interno dell'Ecodistretto di Fusina, nell'area industriale di Marghera, una delle piattaforme all'avanguardia per quanto riguarda il trattamento dei rifiuti.

Prima in Italia, Veritas ha tracciato il ciclo di tutti i materiali: in questo modo le cittadine e i cittadini hanno la certezza del rispetto delle procedure e del corretto smaltimento, trattamento e destinazione.

Tutto quello che al momento non può essere riciclato o

trasformato, viene trattato nell'impianto di Veritas di Fusina e trasformato in Combustibile solido secondario (Css), dal quale si ricava energia utilizzata per l'autofunzionamento degli stessi impianti.

Grazie a questo sistema virtuoso, sostenibile e rispettoso dell'ambiente, nel nostro territorio meno del 5% dei rifiuti raccolti finisce in discarica, contro una media nazionale del 25%. Quindi il 95% di quanto viene raccolto viene differenziato, riutilizzato e trasformato in materia prima secondaria (che sostituisce le materie prime, risparmiando risorse, acqua ed energia necessarie alla loro produzione) o energia elettrica, nel pieno rispetto dei principi dell'economia circolare e delle norme sull'utilizzo di energia da fonti alternative e rinnovabili.

È però fondamentale migliorare la qualità della raccolta differenziata, facendo attenzione quando si dividono i vari materiali.

# La raccolta differenziata porta a porta



La raccolta differenziata dei rifiuti è un obbligo di legge e un modo per salvaguardare la natura e l'ambiente nel quale tutti noi viviamo. La raccolta differenziata **porta a porta** prevede il periodico ritiro a domicilio presso ciascuna utenza dei rifiuti urbani differenziati con contenitori diversi.

**Il servizio porta a porta viene effettuato da Veritas sul suolo pubblico.** I contenitori per la raccolta devono essere esposti esclusivamente sul suolo pubblico nelle ore indicate e, una volta svuotati, devono essere spostati dall'utente all'interno della proprietà.

**Esporre i contenitori/sacchi**  
**la sera prima del giorno di raccolta**  
**dopo le ore 20.00**

**N.B.: Il CALENDARIO e gli ORARI della raccolta possono essere SOGGETTI A VARIAZIONI STRAORDINARIE: consulta periodicamente il sito alla pagina del tuo Comune per rimanere sempre aggiornato!**

Le utenze si suddividono in:

## UTENZE DOMESTICHE

**raccolta porta a porta**



**cassonetti stradali**



## UTENZE NON DOMESTICHE



**DOTATE DI CONTENITORE CON VOLUME SUPERIORE O UGUALE A LITRI 240** (attività di ristorazione, bar, chioschi, alberghi, supermercati, alimentari).  
**Vedi calendario a pag 18.**

Per le utenze non domestiche con contenitori per SECCO, CARTA, VETRO e PLASTICA da **lt. 120** seguire il **calendario delle utenze domestiche** (uffici, agenzie).

# Distribuzione contenitori e sacchi



**Centro di distribuzione contenitori:**

**sportello di Portogruaro via Daniele Manin 6**  
**accesso solo su appuntamento**

Potete prenotare il ritiro o la consegna dei contenitori direttamente presso lo sportello o telefonando al Numero Verde 800.811.333, dal lunedì al giovedì dalle 8.30 alle 12.30 e dalle 14.30 alle 16.30, il venerdì dalle 8.30 alle 12.30 (Festivi esclusi).

**Attenzione: presso lo sportello di Portogruaro non viene effettuata la distribuzione dei sacchi**

La prenotazione verrà confermata tramite messaggio con data e ora dell'appuntamento. È altresì possibile prenotare la sostituzione del contenitore per rottura, cambio volume, furto. **L'eventuale consegna, sostituzione o ritiro dei contenitori a domicilio saranno eseguiti come servizi a pagamento.**

Per una più rapida gestione della pratica è consigliabile tenere a portata di mano il proprio Codice Cliente presente in una qualsiasi fattura TARI/TARIFFA CORRISPETTIVA.

**Per il ritiro della dotazione annuale di sacchi e sacchetti: è necessario esibire all'operatore la tessera sanitaria dell'intestatario dell'utenza.**

Le quantità consegnate sono prestabilite in relazione al numero di componenti della famiglia.

### IMMAGINE MARE

Porto Santa Margherita, via Giovanni da Verazzano, 72  
Dal LUN al SAB 9.00-12.30 / 16.00-19.30 - DOM: 9.00-12.30

### ROS.FER. s.n.c.

Ottava Presa di Caorle, via Cadore 160  
Dal LUN al SAB: 8.30-12.30 / 15.00-19.00

### IL FAI DA TE

Via del Branzin, 3  
Dal LUN al SAB: 8.00-12.30 / 14.30-18.00

### EDICOLA CARTOLERIA "SPILLO"

Lugugnana, via Fausta, 88  
Dal LUN al SAB: 5.30-12.30 / 15.30-19.00 (chiuso mercoledì pomeriggio)

### OTTICA MIOR

Corso Risorgimento 37 - fraz. San Giorgio di Livenza  
da ottobre a marzo: LUN 09.00 - 12.30  
dal MAR al SAB 09.00 - 12.30 / 16.00 - 19.00  
da aprile a settembre:  
dal MAR al VEN 09.00 - 12.30 / 16.00 - 19.00 - SAB 09.00 - 13.00



Consulta le informazioni aggiornate per il ritiro dei sacchi sul sito **www.gruppoveritas.it** alla pagina del tuo Comune

# Il corretto conferimento

## Regole e consigli utili



### V VETRO

#### BIDONE STRADALE CON FORO SUPERIORE

materiale sfuso senza tappi e coperchi privo di residui

#### COSA SÌ

- bottiglie, barattoli, contenitori in vetro
- vasi e vasetti privi di tappi e coperchi

#### COSA NO

- bicchieri
- contenitori etichettati tossico/nocivi
- contenitori non pulibili dal loro contenuto
- cristallo, specchi e lastre di vetro
- lampadine e tubi al neon
- porcellana, ceramica, pirex

### P PLASTICA LATTINE



#### COSA SÌ

- bombolette spray per alimenti, cosmetica, igiene
- coperchi e chiusure per vasi e vasetti
- flaconi, latte, lattine
- scatole e scatolette di metallo per alimenti (anche per animali)
- stagnola e alluminio per alimenti (cioccolato, coperchi dello yogurt)
- tappi e gabbiette per bottiglie
- tubetti di metallo (no farmaci)
- vaschette e vassoi per conservazione, cottura e congelamento cibi

#### SACCO BIANCO

fornito da Veritas o altro sacco di plastica semitrasparente

materiale sfuso privo di residui

- bottiglie, flaconi e dispenser
- cellophane e pellicola trasparente
- sacchi, sacchetti e buste di plastica
- piatti e bicchieri monouso di plastica senza residui evidenti di contenuto
- retine per frutta e verdura
- sacchetti e imballaggi per biscotti, patatine, merendine
- tanichette, secchi e catini di plastica
- vaschette, barattoli, vasetti, tubetti di plastica
- vaschette di polistirolo pulite

#### COSA NO

- contenitori etichettati tossico/nocivi
- contenitori non pulibili dal loro contenuto
- giocattoli e oggetti di gomma
- posate di plastica
- vaschette di polistirolo sporche

### UO UMIDO ORGANICO

#### CONTENITORE STRADALE CON CHIAVE

**Esclusivamente in sacchetti biodegradabili e compostabili**  
(i sacchetti biodegradabili e compostabili restano integri per massimo 18 mesi)

#### COSA SÌ

- alimenti avariati e scaduti
- avanzi di cibo
- scarti di cucina
- frutta e verdura
- pane vecchio
- gusci d'uovo
- cartoni per pizza troppo sporchi
- fiori recisi e piante domestiche
- fondi di caffè e filtri di tè
- tovaglioli di carta
- lettieri compostabili di piccoli animali domestici
- tappi di sughero

#### COSA NO

- imballaggi e confezioni
- lettieri sintetici per animali (con additivi chimici)
- pannoloni, pannolini, assorbenti
- sacchetti di plastica
- stracci

### C CARTA CARTONE

#### CONTENITORE MARRONE

materiale sfuso

#### COSA SÌ



- astucci e fascette di cartoncino
- carta da fotocopie, disegno e per usi grafici
- cartoni per la pizza poco sporchi
- giornali e riviste, libri, quaderni e opuscoli
- imballaggi di cartone ondulato
- sacchetti di carta, scatoloni e scatole per alimenti, detersivi e scarpe

#### è vietato !

- utilizzare sacchetti di plastica
- legare con nastro adesivo
- conferire giornali cellophanati
- esporre carta oltre il volume utile del contenitore

#### COSA NO

- carta / cartoni troppo sporchi (di cibo o altre sostanze), carta chimica, scontrini chimici
- carta plastificata, chimica e oleata
- carta sporca di olio, solventi, vernici
- fazzoletti, tovaglioli, salviettine usa e getta
- pannoloni, pannolini, assorbenti

## RIFIUTO SECCO RESIDUO

### SACCO VERDE MARCHIATO

È possibile ritirare anche un  
contenitore grigio

#### COSA SÌ

- bicchieri di vetro e cristallo
- carta chimica, plastificata, oleata
- ceramica, porcellana, terracotta e pirex
- evidenziatori, penne e matite
- floppy disk, cd, giocattoli rotti senza componenti elettriche o elettroniche
- gomma, posate di plastica
- pannolini e assorbenti igienici
- piccoli oggetti di legno
- sacchetti per aspirapolvere, stracci sporchi
- siringhe e aghi con il cappuccio
- vaschette di polistirolo (sporche di cibo o sangue)

#### COSA NO

- carta, cartone, cartone per bevande
- frazione organica
- cartoni per pizza troppo sporchi
- ingombranti, vetro, plastica, lattine e metalli

#### Non buttare nel SECCO

PICCOLI ELETTRODOMESTICI come frullatori,  
radio o giochi elettronici, portali al CENTRO DI  
RACCOLTA di riferimento del tuo Comune.



## VERDE RAMAGLIE

### COMPOSTAGGIO DOMESTICO da diritto ad uno sconto sulla TARIFFA CORRISPETTIVA CENTRO DI RACCOLTA

#### SERVIZI A CORRISPETTIVO:

- **Ritiro a domicilio in abbonamento:** il contenitore, dato in dotazione su richiesta, va esposto fuori dalla proprietà privata la sera prima del ritiro. Oltre al contenitore possono essere esposte max 10 fascine legate di lunghezza massima di 1 mt e peso inferiore a 10 kg l'una. NON SONO CONSENTITI SACCHI.
- **Ritiro potature:** per concordare il ritiro eccezionale di potature, rami e tronchi di grandi dimensioni contattare il n. verde Ambiente Veritas 800 811 333 (dal lunedì al venerdì: 8.30-15.00).

#### COSA SÌ

- fiori recisi
- residui vegetali da pulizia dell'orto
- potature di alberi e siepi
- sfalci d'erba, ramaglie

#### COSA NO

- cellophane, nylon
- contenitori di prodotti per orto e giardino
- legno trattato o verniciato
- sacchetti in plastica
- vasi in plastica

## STRACCI INDUMENTI USATI

### CONTENITORI STRADALI VERDI in sacchi ben chiusi

#### COSA SÌ

- abiti, maglieria, biancheria, cappotti, piumini, k-way cappelli, cinture, cuoio e scarpe
- coperte, tende, piumini, stracci puliti, tessuti

**Gli indumenti devono essere conferiti puliti in sacchetti trasparenti**



#### COSA NO

- tessuti e stracci unti o sporchi

## PANNOLINI PANNOLONI

**Servizio su richiesta con contenitore dedicato** fruibile quando ricorre una delle seguenti condizioni, di cui va prodotta autocertificazione:

- bambino di età inferiore a 3 anni
- familiare affetto da incontinenza
- disagi e/o patologie particolari

Per l'attivazione compilare il modulo scaricabile dal sito  
**[www.gruppoveritas.it](http://www.gruppoveritas.it)**

#### COSA SÌ

- pannolini - pannoloni per l'incontinenza
- sacche sanitarie e traversine

**CONFERIRE ALL'INTERNO DI SACCHI BEN CHIUSI**

#### COSA NO

- è vietato inserire ogni altro tipo di rifiuto

# dove lo butto?

## i rifiuti dalla A alla Z

per qualsiasi dubbio sul corretto  
conferimento consulta il riciclabolario  
su **[www.gruppoveritas.it](http://www.gruppoveritas.it)**





## FARMACI

CONTENITORI in farmacia  
CENTRO DI RACCOLTA

### COSA SÌ

- tutti i farmaci scaduti che contengono ancora farmaci o residui di farmaci

### COSA NO

- il foglietto illustrativo e il cartoncino degli imballaggi
- flaconi di vetro e blister vuoti
- siringhe (con il tappo)



## PILE BATTERIE

CONTENITORI  
collocati presso alcuni rivenditori  
CENTRO DI RACCOLTA

### COSA SÌ

- tutte le pile e batterie per giocattoli, orologi, telecomandi, apparecchi elettronici
- batterie ricaricabili per telefonini, telecamere, fotocamere
- batterie e accumulatori per auto, moto, barche

### COSA NO

- batterie usate conferite da produttori non domestici



## OLIO VEGETALE

CENTRO DI RACCOLTA

### COSA SÌ

- olio vegetale usato di cucina fritto (filtrato), da scatolette e da vasetti

### COSA NO

- olii vegetali usati da attività commerciale quali ristoranti, gastronomie



## OLIO MINERALE

CENTRO DI RACCOLTA

### COSA SÌ

- olio minerale, olio freni, antigelo
- emulsioni oleose e olio motore usati conferiti solo da produttori domestici. **L'olio motore usato si può portare anche presso i rivenditori, che hanno l'obbligo di ritirarlo gratuitamente.**

### COSA NO

- olii minerali usati da attività imprenditoriali quali autofficine

# Mancata raccolta



Nei seguenti casi i rifiuti **NON SARANNO RACCOLTI** e la raccolta **slitta al turno successivo** previsto a calendario:

- Rifiuti esposti in quantità o tipologia diversa da quelle previste per la raccolta porta a porta
- Presenza nel contenitore di materiali non consentiti (ad. es. secco nella plastica, carta nel vetro)
- Rifiuti depositati intorno al contenitore
- Rifiuti troppo compressi nel contenitore
- Rifiuti contenuti in bidoni/sacchi diversi da quelli di Veritas
- Rifiuti ingombranti/voluminosi esposti in quantità, tipo, data/orario diversi da quelli previsti per il ritiro a domicilio

Saranno **RACCOLTI SOLO I RIFIUTI CORRETTAMENTE DIFFERENZIATI** e riposti negli appositi contenitori e non all'esterno di essi

In caso di **mancata raccolta del rifiuto esposto** segnalare tempestivamente a Veritas, ai recapiti del servizio igiene urbana indicati a pag. 1.



# Ritiro degli Ingombranti e RAEE voluminosi



a domicilio su prenotazione

Per prenotare:

## 1 TELEFONARE

al numero verde Veritas **800.811333**  
da lunedì a giovedì 8.30-17.00  
venerdì 8.30-13.30 (esclusi i festivi)  
L'operatore chiederà il vostro **CODICE UTENTE**  
(indicato in bolletta in alto a destra)

oppure

## 2 MAIL

**voluminosi@gruppoveritas.it**

oppure

## 3 FAX

**041.7291950**

Indicare **tipologia, quantità e dimensioni** del materiale da ritirare che deve essere collocato in strada la sera precedente al ritiro, in luogo visibile e senza causare intralcio o pericolo per la viabilità.

Sono previsti limiti quantitativi e annui - per maggiori informazioni: **www.gruppoveritas.it**

## Attenzione

Dopo aver fissato un appuntamento con Veritas,  
**I RIFIUTI INGOMBRANTI DA ELIMINARE**

**NON DEVONO** essere lasciati sotto o accanto cavi elettrici o altri impianti aerei.

**DEVONO** essere esposti distanti da manufatti, recinzioni, pali, muretti e altri ostacoli fissi, in modo da evitare danni durante le operazioni di carico.

**IN CASO DI MANCATO RISPETTO** di queste minime prescrizioni di sicurezza, **Veritas non ritirerà i materiali.**

Prestare la

**MASSIMA ATTENZIONE**

alle luci lampeggianti  
**GIALLE/ARANCIONI** di cui sono  
dotati i mezzi di Veritas utilizzati  
per la raccolta dei rifiuti  
e la pulizia delle strade.

L'attenzione dell'operatore è infatti rivolta alla guida, alla ricerca dei contenitori da svuotare o allo spazzamento del suolo pubblico.



## Servizi a pagamento



### 1 RACCOLTA RIFIUTI URBANI

Veritas effettua servizi a corrispettivo per la **raccolta di rifiuti urbani che non rientrano per quantità nel sistema ordinario di raccolta** (ingombranti, legno, metallo, cartone, imballaggi, verde).

**Eventuali richieste** vanno inviate a mezzo mail **info@gruppoveritas.it**  
oppure tramite il **numero verde 800.811333**

### 3 MICRORACCOLTA AMIANTO

Solo da abitazioni e pertinenze

**CONTRIBUTO DI € 250,00 A INTERVENTO**

### 2 RIFIUTI DA PICCOLI LAVORI DI MANUTENZIONE DOMESTICA

- guaina catramata
- cartongesso
- lana di vetro
- lana di roccia
- vetroresina

**Per prenotare il ritiro a domicilio:**

**041 96.555.85** dal lunedì al venerdì dalle 8.30 alle 17.00

È possibile richiedere il ritiro e lo smaltimento fino a un metro cubo per ogni tipologia di rifiuto, massimo di 1.000 kg



Per informazioni:

**<https://www.gruppoveritas.it/microraccolta-amianto>**  
**amianto@gruppoveritas.it**

# Centri di Raccolta

**La Salute di Livenza** Via Zecchetto

MAR 13.00-17.00 | SAB\* 15.00-18.00  
GIO 8.00-13.00



**Caorle** Piazzale Olimpia  
vicino al campo da calcio

LUN 8.00-14.00 | GIO 8.00-13.00  
MAR 15.00-18.00 | VEN 8.00-14.00  
MER 12.00-17.00 | SAB\* 8.00-13.00

Nelle giornate del 02/05/2026, 01/06/2026 e 02/01/2027 I CENTRI DI RACCOLTA RIMARRANNO CHIUSI.



**LE UTENZE POSSONO UTILIZZARE QUALUNQUE CENTRO DI RACCOLTA DEL TERRITORIO DI VERITAS.**  
**Verificare orari, giorni di apertura, modalità di accesso, materiali conferibili e quantità accettate nel sito:**  
**<https://www.gruppoveritas.it/contattaci/ecocentri>**

**Per accedere nei CENTRI DI RACCOLTA è necessario presentare:**

- 1\_CODICE FISCALE**
- 2\_DOCUMENTO DI RICONOSCIMENTO**
- 3\_ULTIMA BOLLETTA** o un altro documento che attesti che l'utente ha una posizione rifiuti attiva.

**Prima di accedere nel centro di raccolta i rifiuti devono essere divisi per tipologia e confezionati:**  
cartone piegato e impacchettato, mobili smontati e possibilmente ridotti di volume, ramaglie in fascine o in sacchi da svuotare, vetro plastica e metallo in sacchi trasparenti. **È vietato portare rifiuto secco residuo e frazione organica.**

\* In caso si necessiti di conferire gli inerti il sabato: richiedere espressamente l'accesso al Centro di raccolta via mail a [ambiente@gruppoveritas.it](mailto:ambiente@gruppoveritas.it) o telefonando al numero verde 800.811333 (041.9655533 da cellulare).

# Ecomobile



**Il servizio itinerante riservato alle utenze domestiche per la raccolta dei rifiuti pericolosi.** Si possono conferire i rifiuti presso qualsiasi punto di sosta anche al di fuori del Comune di residenza. Servizio sospeso nei giorni festivi.  
**Ogni utente potrà accedere con una sola tessera sanitaria e portare fino ad un massimo di 4 pezzi al giorno,** con la sola eccezione di pilette stilo e farmaci (max 20 pezzi). Tutti i contenitori dovranno essere dotati di tappo e ben chiusi. **Quantitativi superiori a quelli indicati,** e comunque solo di produzione domestica e secondo le limitazioni per imballaggio, **potranno essere portati all'impianto di Centa Taglio di Portogruaro** in Via Taglio 5, il martedì dalle 14.00 alle 16.30 o il sabato dalle 8.00 alle 10.30 festivi esclusi.

**Cosa si può conferire:** • olio minerale e/o vegetale in tanica/bottiglia (max 5 lt) • accumulatori per auto e batterie al litio (<100 Wh) (max 2 pz) • pilette stilo (max 20 pz) • contenitori di pitture vuoti (max 4 pz) • acidi, solventi, trielina, acetone, alcool, diluente, candeggina, tintura, ammoniaca e pesticidi liquidi (max 4 barattoli/ flaconi da 1 litro cadauno) • pesticidi solidi (max 4 contenitori da 0,5 kg cadauno) • neon e lampadine a basso consumo (max 4 pz) • termometri e misuratori di pressione (in contenitore rigido, max 4 pz) • farmaci (max 20 pz, non è possibile conferire siringhe) • piccole apparecchiature elettroniche (max 4 pezzi) prive di pile • erogatori spray con prodotto pericoloso (max 4 pz) • Bombole di gas ANIDRIDE CARBONICA (CO2) - ELIO - AZOTO solo con pressione inferiore a 152 bar e di capacità inferiore a 1 litro\* (NO Bombole di butano, propano, ossigeno, ecc.) • Vernici, pitture ad acqua senza indicazioni di pericolo (max 4 barattoli/ taniche) • Vernici, pitture, colle, smalti, tinture, con indicazioni di pericolo (max 4 barattoli/taniche da 5 litri cadauno).

<b>San Michele al Tagliamento:</b>		
• <b>San Giorgio al Tagl.</b>		
via Dote	1° SAB del mese	08.30-09.00
• <b>Via Einaudi</b>		
parceggio Stadio	1° SAB del mese	09.45-10.45
• <b>Cesarolo</b>		
delegazione com.	1° SAB del mese	11.00-12.00
<b>Caorle</b>		
Piazzale Olimpia	2° SAB del mese	08.45-09.15
<b>Cinto Caomaggiore</b>		
Centro di raccolta	2° SAB del mese	15.00-15.45
<b>Concordia Sagittaria</b>		
Centro di raccolta	2° SAB del mese	10.00-11.00
<b>Portogruaro</b>		
Centro di raccolta	2° SAB del mese	11.15-12.30
<b>Pramaggiore</b>		
Centro di raccolta	2° SAB del mese	14.00-14.45
<b>Fossalta di Portogruaro</b>		
Centro di raccolta	3° SAB del mese	10.45-11.45
<b>Gruaro impianti sportivi</b>		
Parceggio	3° SAB del mese	09.45-10.15
<b>Teglio Veneto</b>		
Impianti sportivi	3° SAB del mese	08.30-09.15
<b>Annone Veneto</b>		
Piazza Latteria	4° SAB del mese	13.00-13.45
<b>La Salute di Livenza</b>		
Centro di raccolta	4° SAB del mese	15.30-16.30
<b>San Stino di Livenza</b>		
Centro di raccolta	4° SAB del mese	14.00-15.00



# Attenzione a...



## Contenitori con valvola per bevande



**Prima di conferirli, sfiatarli e rimuovere la valvola.**  
Sono rifiuti che possono diventare pericolosi e creare gravi danni agli addetti alla raccolta.

## Razzi e dispositivi di segnalazione



**petardi, botti e altri materiali esplosivi**  
**È assolutamente VIETATO buttarli nei rifiuti**  
Possono incendiarsi mettendo gravemente a rischio la salute delle persone e l'ambiente.  
Il venditore o distributore ha l'obbligo di ritirarli gratuitamente (art 4 dm 101/2016)

## Rifiuti etichettati con simbologia di pericolo

(icona nera all'interno di rombo rosso)  
I contenitori (bottiglie, flaconi, bombolette spray, barattoli) etichettati con apposita simbologia di pericolo utilizzati in ambito domestico, come ad esempio varechina ed altri prodotti per la pulizia, **possono essere conferiti nella differenziata solo se completamente vuoti e sciacquati.**

**I contenitori non vuoti** e i contenitori di solventi, vernici, colle, acidi, colori e pesticidi **devono essere conferiti presso Centri di Raccolta ed Ecomobili.**



# Elenco vie

## zona A

ALBERONI	DEL GAMBERO	GIOVANNI	POMPEI (Viale)
ALFIERI	DEL PACIFICO	DA PORDENONE	(civici dispari)
ALTINATE	DEL PASSARIN	GIOVANNI VESCOVO	PRETORIANA
ATLANTICO	DEL ROMBO	GIUSTI	RAFFAELLO
BASELEGHE (Largo)	DELLA BOSEGA	GORGONA	REGINA CORNARO
BEATO ANGELICO	DELLA SERENISSIMA	GOZZI	SAN GIUSEPPE
BELLOTTO	DELLA TRIGLIA	ISOLA D'ELBA	SAN GREGORIO
BUONARROTI	DELL'ARTIGIANO	LEONARDO (Piazza)	MAGNO
MICHELANGELO (Viale)	(Viale)	MANZONI	SAN ROCCO
CANOVA	DELL'ASTESE	MARCO POLO (Piazza)	SANSONESSA (Strada)
CAPRERA	DELLE ANTILLE	MARCONI (Viale)	SANTA CROCE
CARACCIOLLO	DELLE CAORLINE (Riva)	MONTI	SANTA LUCIA (Viale)
CORDEVOLE	DELLE CAPE	MOROSINI	SANTA MARGHERITA
CORSICA	(civici dispari)	NICESOLO	(Viale)
DAL MORO (Viale)	DELLE ORATE	NUOVA (Strada)	SANT'ANDREA
(dall'incrocio con delle	DELLO STORIONE	(da piazza Papa Giovanni	SANT'ANTONIO
Cape a fine via)	DELL'OMBRINA	a incrocio con via	(Piazza)
D'ANNUNZIO	DON DOSSETTI	Caprera)	SARDEGNA (Largo)
DANTE (Viale)	DON ORIONE	NUOVO (Vicolo)	TIEPOLO
DE GASPERI (Piazza)	DORIA	PALLADIO	TINTORETTO
DEI BRAGOZZI (Riva)	DUCA DEGLI	PALMA IL VECCHIO	VECCHIO (Vicolo)
DEI CALAMARI	ABRUZZI	PANAMA (Viale)	VENETO (Piazza)
DEI GÒ	ERACLEA	PASCOLI	VENEZIA (Lungomare)
DEI LICOVÌ	FERMI	PELLEGRINI	VERONESE
DEI PESCATORI	FOSCOLO	PELLICO	VESPUCCI (Viale)
DEI TRIBUNÌ	GALLINI	PERERA	ZIGNAGO
DEI VITALIZI	GIORGIONE	PINEDA	
DEL BRANZIN	GIOTTO		

## zona B

ADIGE	GRADO
AQUILEIA	GRAMSCI
BELVEDERE (Piazza)	ISARCO
BOITE	ISONZO
BRENTA	ISTRIA
CHIGGIATO (Corso)	LIVENZA
CLESSIDRA (Piazzale)	MANTOVA
CONCORDIA	MEDUNA
DARSENÀ DELL'OROLOGIO	MILANO
DEI CACCIATORI (Viale)	MIRAMARE (Piazza)
DEI CASONI	MORO (Viale)
DEI GEMELLI	NEGRELLI
DEI TROPICI (Viale)	OLIMPIA (Piazzale)
DEI VENTI (Largo)	ORTIGARA
DEL CAPRICORNO	PADOVA (Piazza)
DEL LEONE	PALANGON (Strada)
DEL MAESTRALE	PASSO FALCONERA (Strada)
DEL MARE	PERUGIA
DEL QUADRANTE	PIAVE (Piazza)
DEL SAGITTARIO	PIEMONTE
DEL SESTANTE	POLA
DEL VAROGGIO (Riva)	SAN GIOVANNI BOSCO
DELLA BILANCIA	SILE
DELLA MERIDIANA	TAGLIAMENTO
DELL'ACQUARIO	TIMAVO
DELLO SCORPIONE	TORINO
DELLO ZODIACO	TORRE
EMILIA	TRAGHETE (Strada)
FALCETTA (Piazzale)	TRIESTE (Lungomare)
FALCONERA (Viale)	VENIER
FERRARA	VERONA (Largo)
FIRENZE	VICENZA
FIUME	ZUGNA

2026	ZONA A+B	ZONA A	ZONA B
1 GIO			
2 VEN			
3 SAB	PL		
4 DOM			
5 LUN	S PP		
6 MAR			
7 MER		C	
8 GIO			
9 VEN			
10 SAB	PL		
11 DOM			
12 LUN	S PP		
13 MAR			
14 MER			C
15 GIO			
16 VEN			
17 SAB	PL		
18 DOM			
19 LUN	S PP VR		
20 MAR			
21 MER		C	
22 GIO			
23 VEN			
24 SAB	PL		
25 DOM			
26 LUN	S PP		
27 MAR			
28 MER			C
29 GIO			
30 VEN			
31 SAB	PL		

2026	ZONA A+B	ZONA A	ZONA B
1 DOM			
2 LUN	S PP VR		
3 MAR			
4 MER		C	
5 GIO			
6 VEN			
7 SAB	PL		
8 DOM			
9 LUN	S PP		
10 MAR			
11 MER			C
12 GIO			
13 VEN			
14 SAB	PL		
15 DOM			
16 LUN	S PP VR		
17 MAR			
18 MER		C	
19 GIO			
20 VEN			
21 SAB	PL		
22 DOM			
23 LUN	S PP		
24 MAR			
25 MER			C
26 GIO			
27 VEN			
28 SAB	PL		

2026	MARZO			
	ZONA A+B	ZONA A	ZONA B	
1 DOM				
2 LUN	S PP VR			
3 MAR				
4 MER		C		
5 GIO				
6 VEN				
7 SAB	PL			
8 DOM				
9 LUN	S PP VR			
10 MAR				
11 MER			C	
12 GIO				
13 VEN				
14 SAB	PL			
15 DOM				
16 LUN	S PP VR			
17 MAR				
18 MER		C		
19 GIO				
20 VEN				
21 SAB	PL			
22 DOM				
23 LUN	S PP VR			
24 MAR				
25 MER			C	
26 GIO				
27 VEN				
28 SAB	PL			
29 DOM				
30 LUN	S PP VR			
31 MAR				

2026	APRILE			
	ZONA A+B	ZONA A	ZONA B	
1 MER		C		
2 GIO				
3 VEN				
4 SAB	PL			
5 DOM				
6 LUN	S PP VR			
7 MAR				
8 MER			C	
9 GIO				
10 VEN				
11 SAB	PL			
12 DOM				
13 LUN	S PP VR			
14 MAR	PL			
15 MER	C			
16 GIO				
17 VEN	S PP			
18 SAB	PL			
19 DOM	C			
20 LUN	S PP VR			
21 MAR	PL			
22 MER	C			
23 GIO				
24 VEN	S PP			
25 SAB	PL			
26 DOM	C			
27 LUN	S PP VR			
28 MAR	PL			
29 MER	C			
30 GIO				

2026	MAGGIO			
	ZONA A+B	ZONA A	ZONA B	
1 VEN	S PP			
2 SAB	PL			
3 DOM	C			
4 LUN	S PP VR			
5 MAR	PL			
6 MER	C			
7 GIO				
8 VEN	S PP			
9 SAB	PL			
10 DOM	C			
11 LUN	S PP VR			
12 MAR	PL			
13 MER	C			
14 GIO				
15 VEN	S PP			
16 SAB	PL			
17 DOM	C			
18 LUN	S PP VR			
19 MAR	PL			
20 MER	C			
21 GIO				
22 VEN	S PP			
23 SAB	PL			
24 DOM	C			
25 LUN	S PP VR			
26 MAR	PL			
27 MER	C			
28 GIO				
29 VEN	S PP			
30 SAB	PL			
31 DOM	C			

2026	GIUGNO			
	ZONA A+B	ZONA A	ZONA B	
1 LUN	S PP VR			
2 MAR	PL			
3 MER	C			
4 GIO				
5 VEN	S PP			
6 SAB	PL			
7 DOM	C			
8 LUN	S PP VR			
9 MAR	PL			
10 MER	C			
11 GIO				
12 VEN	S PP			
13 SAB	PL			
14 DOM	C			
15 LUN	S PP VR			
16 MAR	PL			
17 MER	C			
18 GIO				
19 VEN	S PP			
20 SAB	PL			
21 DOM	C			
22 LUN	S PP VR			
23 MAR	PL			
24 MER	C			
25 GIO				
26 VEN	S PP			
27 SAB	PL			
28 DOM	C			
29 LUN	S PP VR			
30 MAR	PL			

2026 LUGLIO				
	ZONA A+B	ZONA A	ZONA B	
1 MER	C			
2 GIO				
3 VEN	S PP			
4 SAB	PL			
5 DOM	C			
6 LUN	S PP VR			
7 MAR	PL			
8 MER	C			
9 GIO				
10 VEN	S PP			
11 SAB	PL			
12 DOM	C			
13 LUN	S PP VR			
14 MAR	PL			
15 MER	C			
16 GIO				
17 VEN	S PP			
18 SAB	PL			
19 DOM	C			
20 LUN	S PP VR			
21 MAR	PL			
22 MER	C			
23 GIO				
24 VEN	S PP			
25 SAB	PL			
26 DOM	C			
27 LUN	S PP VR			
28 MAR	PL			
29 MER	C			
30 GIO				
31 VEN	S PP			

S

SECCO

Non-recyclable dry waste  
Nicht recycelbarer abfall

C

CARTA  
CARTONE

Paper and cardboard  
Papier und kartons

PL

PLASTICA  
LATTINE

Plastic packaging / tins  
Plastik / Dosen

PP

PANNOLONI  
PANNOLINI

Nappies  
Windeln

per le utenze che  
hanno attivato il  
servizio con bidone

2026 AGOSTO				
	ZONA A+B	ZONA A	ZONA B	
1 SAB	PL			
2 DOM	C			
3 LUN	S PP VR			
4 MAR	PL			
5 MER	C			
6 GIO				
7 VEN	S PP			
8 SAB	PL			
9 DOM	C			
10 LUN	S PP VR			
11 MAR	PL			
12 MER	C			
13 GIO				
14 VEN	S PP			
15 SAB	PL			
16 DOM	C			
17 LUN	S PP VR			
18 MAR	PL			
19 MER	C			
20 GIO				
21 VEN	S PP			
22 SAB	PL			
23 DOM	C			
24 LUN	S PP VR			
25 MAR	PL			
26 MER	C			
27 GIO				
28 VEN	S PP			
29 SAB	PL			
30 DOM	C			
31 LUN	S PP VR			

VR

SOLO ABBONATI  
VERDE  
RAMAGLIE

Garden waste and clippings  
Grün und Geäst

Esporre i  
contenitori / sacchi  
la sera prima  
dopo le ore 20.00

Junker

scarica  
Junker App

CITTÀ DI CAORLE • Ponente • Levante • Sansonessa



2026 SETTEMBRE				
	ZONA A+B	ZONA A	ZONA B	
1 MAR	PL			
2 MER	C			
3 GIO				
4 VEN	S PP			
5 SAB	PL			
6 DOM	C			
7 LUN	S PP VR			
8 MAR	PL			
9 MER	C			
10 GIO				
11 VEN	S PP			
12 SAB	PL			
13 DOM	C			
14 LUN	S PP VR			
15 MAR				
16 MER		C		
17 GIO				
18 VEN				
19 SAB	PL			
20 DOM				
21 LUN	S PP VR			
22 MAR				
23 MER			C	
24 GIO				
25 VEN				
26 SAB	PL			
27 DOM				
28 LUN	S PP VR			
29 MAR				
30 MER		C		

2026 OTTOBRE				
	ZONA A+B	ZONA A	ZONA B	
1 GIO				
2 VEN				
3 SAB	PL			
4 DOM				
5 LUN	S PP VR			
6 MAR				
7 MER			C	
8 GIO				
9 VEN				
10 SAB	PL			
11 DOM				
12 LUN	S PP VR			
13 MAR				
14 MER		C		
15 GIO				
16 VEN				
17 SAB	PL			
18 DOM				
19 LUN	S PP VR			
20 MAR				
21 MER			C	
22 GIO				
23 VEN				
24 SAB	PL			
25 DOM				
26 LUN	S PP VR			
27 MAR				
28 MER		C		
29 GIO				
30 VEN				
31 SAB	PL			

2026	NOVEMBRE			
	ZONA A+B	ZONA A	ZONA B	
1 DOM				
2 LUN	S PP			
3 MAR				
4 MER			C	
5 GIO				
6 VEN				
7 SAB	PL			
8 DOM				
9 LUN	S PP VR			
10 MAR				
11 MER		C		
12 GIO				
13 VEN				
14 SAB	PL			
15 DOM				
16 LUN	S PP			
17 MAR				
18 MER			C	
19 GIO				
20 VEN				
21 SAB	PL			
22 DOM				
23 LUN	S PP VR			
24 MAR				
25 MER		C		
26 GIO				
27 VEN				
28 SAB	PL			
29 DOM				
30 LUN	S PP			

S

SECCO

Non-recyclable dry waste  
Nicht recycelbarer abfall

C

CARTA  
CARTONE

Paper and cardboard  
Papier und kartons

PL

PLASTICA  
LATTINE

Plastic packaging / tins  
Plastik / Dosen

PP

PANNOLONI  
PANNOLINI

Nappies  
Windeln

per le utenze che  
hanno attivato il  
servizio con bidone

2026	DICEMBRE			
	ZONA A+B	ZONA A	ZONA B	
1 MAR				
2 MER			C	
3 GIO				
4 VEN				
5 SAB	PL			
6 DOM				
7 LUN	S PP VR			
8 MAR				
9 MER		C		
10 GIO				
11 VEN				
12 SAB	PL			
13 DOM				
14 LUN	S PP			
15 MAR				
16 MER			C	
17 GIO				
18 VEN				
19 SAB	PL			
20 DOM				
21 LUN	S PP VR			
22 MAR				
23 MER		C		
24 GIO				
25 VEN				
26 SAB	PL			
27 DOM				
28 LUN	S PP			
29 MAR				
30 MER			C	
31 GIO				

VR

SOLO ABBONATI  
VERDE  
RAMAGLIE

Garden waste and clippings  
Grün und Geäst

Esporre i  
contenitori / sacchi  
la sera prima  
dopo le ore 20.00

Junker

scarica  
Junker App

2027	GENNAIO			
	ZONA A+B	ZONA A	ZONA B	
1 VEN				
2 SAB	PL			
3 DOM				
4 LUN	S PP			
5 MAR				
6 MER		C		
7 GIO				
8 VEN				
9 SAB	PL			
10 DOM				
11 LUN	S PP			
12 MAR				
13 MER			C	
14 GIO				
15 VEN				
16 SAB	PL			
17 DOM				
18 LUN	S PP VR			
19 MAR				
20 MER		C		
21 GIO				
22 VEN				
23 SAB	PL			
24 DOM				
25 LUN	S PP			
26 MAR				
27 MER			C	
28 GIO				
29 VEN				
30 SAB	PL			
31 DOM				

S

SECCO

Non-recyclable dry waste  
Nicht recycelbarer abfall

C

CARTA  
CARTONE

Paper and cardboard  
Papier und kartons

PL

PLASTICA  
LATTINE

Plastic packaging / tins  
Plastik / Dosen

PP

PANNOLONI  
PANNOLINI

Nappies  
Windeln

per le utenze che  
hanno attivato il  
servizio con bidone

2027	FEBBRAIO			
	ZONA A+B	ZONA A	ZONA B	
1 LUN	S PP VR			
2 MAR				
3 MER		C		
4 GIO				
5 VEN				
6 SAB	PL			
7 DOM				
8 LUN	S PP			
9 MAR				
10 MER			C	
11 GIO				
12 VEN				
13 SAB	PL			
14 DOM				
15 LUN	S PP VR			
16 MAR				
17 MER		C		
18 GIO				
19 VEN				
20 SAB	PL			
21 DOM				
22 LUN	S PP			
23 MAR				
24 MER			C	
25 GIO				
26 VEN				
27 SAB	PL			
28 DOM				

VR

SOLO ABBONATI  
VERDE  
RAMAGLIE

Garden waste and clippings  
Grün und Geäst

Esporre i  
contenitori / sacchi  
la sera prima  
dopo le ore 20.00

Junker

scarica  
Junker App

2027	MARZO		
	ZONA A+B	ZONA A	ZONA B
1 LUN	S PP VR		
2 MAR			
3 MER		C	
4 GIO			
5 VEN			
6 SAB	PL		
7 DOM			
8 LUN	S PP VR		
9 MAR			
10 MER		C	
11 GIO			
12 VEN			
13 SAB	PL		
14 DOM			
15 LUN	S PP VR		
16 MAR			
17 MER		C	
18 GIO			
19 VEN			
20 SAB	PL		
21 DOM			
22 LUN	S PP VR		
23 MAR			
24 MER		C	
25 GIO			
26 VEN			
27 SAB	PL		
28 DOM			
29 LUN	S PP VR		
30 MAR			
31 MER		C	

Rifiuti da  
Apparecchiature  
Elettriche ed  
Elettroniche

Sono **rifiuti tecnologici** riconoscibili dal simbolo del bidoncino barrato. I materiali di cui sono fatti se non conferiti correttamente e recuperati, **possono danneggiare l'ambiente e la salute umana**. Questi rifiuti non devono mai essere conferiti insieme ai rifiuti, nè abbandonati, perché i loro componenti possono essere utilizzati per costruire nuove apparecchiature, evitando, lo spreco di risorse e materie prime. **Non buttare mai i RAEE nel rifiuto secco. Porta al centro di raccolta gli elettrodomestici di grandi dimensioni** (frigoriferi, lavatrici, televisori, lavastoviglie, tv) **oppure contatta il servizio di ritiro a domicilio, se attivo**. I rivenditori, nel caso di nuovi acquisti, sono obbligati a ritirarli gratuitamente. Invece, i piccoli elettrodomestici (ad esempio asciugacapelli, tostapane, forni a microonde, aspirapolvere, robot da cucina), lampadine, computer, telefoni, videogiochi, smartphone, stampanti, monitor, giocattoli elettronici, apparecchiature elettroniche sanitarie o sportive, **portali al centro di raccolta o all'ecomobile**, dove il servizio è attivo. **Installatori, distributori e rivenditori di apparecchiature elettroniche domestiche** possono conferirle gratuitamente presso i centri di raccolta. Per informazioni **www.gruppoveritas.it**





**ELENCO RAEE:**  
[www.gruppoveritas.it/raee-cosa-sono-e-dove-portarli](http://www.gruppoveritas.it/raee-cosa-sono-e-dove-portarli)



**Junker**  
Dubbi sulla  
differenziata?  
**Prova JUNKER app**

Scopri tutte  
le funzioni  
Junkerapp.it

- Riconosce il prodotto inquadrandolo e ti indica dove gettare le singole parti
- Ti invia **notifiche** per ricordarti le giornate di raccolta porta a porta
- Contiene le **informazioni** sui centri di raccolta e sui servizi di Veritas
- Ti permette di inviare a Veritas **segnalazioni** con foto e geolocalizzazione

**Scaricala gratuitamente**



Download on the  
App Store



Get it on  
Google play



VR

SOLO ABBONATI  
VERDE  
RAMAGLIE

Garden waste and clippings  
Grün und Geäst

Esporre i  
contenitori / sacchi  
la sera prima  
dopo le ore 20.00

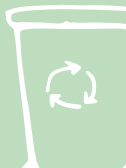


scarica  
Junker App

CITTÀ DI CAORLE • Ponente • Levante • Sansonessa

17

# Calendario raccolta Utenze non domestiche



La raccolta differenziata dei rifiuti per tutti gli operatori economici non è una possibilità, ma un obbligo di legge e va effettuata attraverso i contenitori che Veritas rilascia su richiesta in comodato d'uso. Al fine di evitare l'uso improprio dei contenitori da parte di terzi fino al momento dell'esposizione, è necessario che l'operatore economico eserciti il controllo posizionandoli all'interno della propria area di pertinenza. **Per aderire: [ambiente@gruppoveritas.it](mailto:ambiente@gruppoveritas.it)**  
N.B.: Le richieste saranno valutate dall'ente gestore sulla base del Regolamento unico di gestione associata dei rifiuti urbani.

## LA RACCOLTA NON VERRÀ EFFETTUATA NEI SEGUENTI GIORNI:

GIOVEDÌ 01 GENNAIO 2026	VENERDÌ 25 DICEMBRE 2026	VENERDÌ 01 GENNAIO 2027
MARTEDÌ 06 GENNAIO 2026	SABATO 26 DICEMBRE 2026	MERCOLEDÌ 06 GENNAIO 2027
MARTEDÌ 08 DICEMBRE 2026		

## DAL 01/01/2026 AL 12/04/2026 E DAL 12/10/2026 AL 11/04/2027

<div>UND C CARTA</div> <div>▶ GIOVEDÌ</div>	<div>UND S SECCO</div> <div>LEVANTE ▶ MAR - GIO - SAB PONENTE SANSONESSA ▶ LUN - MER - VEN</div>
<div>UND CN CARTONE solo imballo sfuso o in roll</div> <div>▶ LUNEDÌ - VENERDÌ</div>	<div>UND UO UMIDO ORGANICO</div> <div>LEVANTE ▶ MAR - GIO - SAB PONENTE SANSONESSA ▶ LUN - MER - VEN</div>
<div>UND V VETRO</div> <div>UND PL IMBALLAGGI IN PLASTICA LATTINE</div> <div>▶ LUNEDÌ VENERDÌ</div>	<div>UND LE LEGNO CASSETTE</div> <div>▶ MERCOLEDÌ</div>

## VALIDO DAL 13/04/2026 AL 17/05/2026 E DAL 14/09/2026 AL 11/10/2026

<div>UND C CARTA</div> <div>▶ GIOVEDÌ</div>	<div>UND S SECCO</div> <div>LEVANTE ▶ MAR - GIO - SAB PONENTE SANSONESSA ▶ LUN - MER - VEN</div>
<div>UND CN CARTONE solo imballo sfuso o in roll</div> <div>▶ LUNEDÌ - MARTEDÌ GIOVEDÌ - VENERDÌ SABATO</div>	<div>UND UO UMIDO ORGANICO</div> <div>LEVANTE ▶ MAR - GIO - SAB PONENTE SANSONESSA ▶ LUN - MER - VEN</div>
<div>UND V VETRO</div> <div>UND PL IMBALLAGGI IN PLASTICA LATTINE</div> <div>▶ LUNEDÌ MERCOLEDÌ VENERDÌ SABATO</div>	<div>UND LE LEGNO CASSETTE</div> <div>▶ MERCOLEDÌ</div>

## VALIDO dal 18/05/2026 al 13/09/2026

Ricorda di esporre i contenitori la sera prima del giorno di raccolta **dopo le ore 20.00**

<div>UND C CARTA</div> <div>▶ MARTEDÌ - GIOVEDÌ</div>	<div>UND S SECCO</div> <div>▶ TUTTA LA SETTIMANA</div>
<div>UND CN CARTONE solo imballo sfuso o in roll</div> <div>▶ dal LUNEDÌ al SABATO</div>	<div>UND UO UMIDO ORGANICO</div> <div>▶ TUTTA LA SETTIMANA</div>
<div>UND V VETRO</div> <div>UND PL IMBALLAGGI IN PLASTICA LATTINE</div> <div>▶ LUNEDÌ MERCOLEDÌ VENERDÌ SABATO DOMENICA</div>	<div>UND LE LEGNO CASSETTE</div> <div>▶ MERCOLEDÌ SABATO</div>