



www.gruppoveritas.it
info@gruppoveritas.it
protocollo@cert.gruppoveritas.it



IGIENE URBANA

INFORMAZIONI, SEGNALAZIONI, RECLAMI
SOSTITUZIONE CONTENITORI

800.811333

041.9655533 DA RETE MOBILE
ambiente@gruppoveritas.it

ASPORTO RIFIUTI INGOMBRANTI E VOLUMINOSI

800.811333

041.9655533 DA RETE MOBILE
voluminosi@gruppoveritas.it

CONTACT CENTER

BOLLETTE, ATTIVAZIONI SERVIZIO RIFIUTI
E SERVIZIO IDRICO RIFIUTI INTEGRATO

800.466466

041.9655530 DA RETE MOBILE
clienti@gruppoveritas.it

SPORTELLO UTENTI (SOLO SU PRENOTAZIONE)

- PER PRENOTAZIONI
SPORTELLO ONLINE
www.serviziweb.gruppoveritas.it
- CONTACT CENTER

SERVIZIO IDRICO IDRICO INTEGRATO

SEGNALAZIONE GUASTI

800.896960

AUTOLETTURA CONSUMI

800.212742

www.serviziweb.gruppoveritas.it



Elenco completo
sportelli

www.gruppoveritas.it

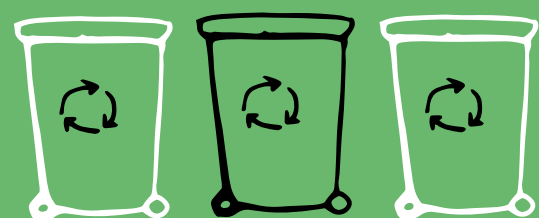


STAMPATO CON INCHIOSTRI
A BASE VEGETALE
SAPHIRA ECO INK
INCHIOSTRI ATOSSICI

Questo calendario è
stato stampato con
prodotti ecologici nel
rispetto dell'ambiente.



COMUNE DI
NOALE



*Differenzia bene
i tuoi rifiuti,
proteggi l'ambiente*



IGIENE URBANA

INFORMAZIONI, SEGNALAZIONI, RECLAMI
SOSTITUZIONE CONTENITORI

800.811333

041.9655533 DA RETE MOBILE
ambiente@gruppoveritas.it

ASPORTO RIFIUTI INGOMBRANTI E VOLUMINOSI

800.811333

041.9655533 DA RETE MOBILE
voluminosi@gruppoveritas.it

CONTACT CENTER

BOLLETTE, ATTIVAZIONI SERVIZIO RIFIUTI
E SERVIZIO IDRICO RIFIUTI INTEGRATO

800.466466

041.9655530 DA RETE MOBILE
clienti@gruppoveritas.it

SPORTELLI UTENTI (SOLO SU PRENOTAZIONE)

- PER PRENOTAZIONI
SPORTELLI ONLINE
www.serviziweb.gruppoveritas.it
- CONTACT CENTER

SERVIZIO IDRICO IDRICO INTEGRATO

SEGNALAZIONE GUASTI

800.896960

AUTOLETTURA CONSUMI

800.212742

www.serviziweb.gruppoveritas.it



Elenco completo
sportelli
www.gruppoveritas.it



STAMPATO CON INCHIOSTRI
A BASE VEGETALE
SAPHIRA ECO INK
INCHIOSTRI ATOSSICI

Questo calendario è
stato stampato con
prodotti ecologici nel
rispetto dell'ambiente.

Comunica con



www.gruppoveritas.it

info@gruppoveritas.it

protocollo@cert.gruppoveritas.it

X | @ | in | >

Indice

_Veritas comunica 2

_Insieme per la sostenibilità 2
e la salvaguardia dell'ambiente

_La raccolta differenziata 3

_Suggerimenti per una 3
corretta raccolta differenziata

_Il corretto conferimento 4

_Ritiro degli ingombranti 7
e Raee voluminosi

_Servizi a pagamento 7

_Centro di raccolta 8

_Raee 8

_Sanzioni amministrative 9

_Attenzione a... 9

_Eccalendario 10

_Calendario utenze 18
non domestiche



Insieme per la **sostenibilità** e la **salvaguardia** dell'ambiente



La gestione dei rifiuti, in un territorio delicato e particolare come il nostro, è un complesso meccanismo che funziona solo se ognuno fa la propria parte. A partire dalle cittadine e dai cittadini che devono separare e conferire correttamente i vari materiali fino ad arrivare a Veritas che, dopo averli raccolti, trasportati e trattati, chiude il ciclo consegnando i vari rifiuti ai riciclatori, che li fanno diventare nuovi oggetti o materie prime seconde, o trasformandoli direttamente in energia elettrica.

Tutte queste operazioni avvengono all'interno dell'Ecodistretto di Fusina, nell'area industriale di Marghera, una delle piattaforme all'avanguardia per quanto riguarda il trattamento dei rifiuti.

Prima in Italia, Veritas ha tracciato il ciclo di tutti i materiali: in questo modo le cittadine e i cittadini hanno la certezza del rispetto delle procedure e del corretto smaltimento, trattamento e destinazione.

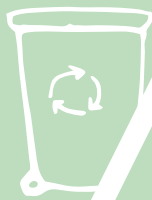
Tutto quello che al momento non può essere riciclato o

trasformato, viene trattato nell'impianto di Veritas di Fusina e trasformato in Combustibile solido secondario (Css), dal quale si ricava energia utilizzata per l'autofunzionamento degli stessi impianti.

Grazie a questo sistema virtuoso, sostenibile e rispettoso dell'ambiente, nel nostro territorio meno del 5% dei rifiuti raccolti finisce in discarica, contro una media nazionale del 25%. Quindi il 95% di quanto viene raccolto viene differenziato, riutilizzato e trasformato in materia prima secondaria (che sostituisce le materie prime, risparmiando risorse, acqua ed energia necessarie alla loro produzione) o energia elettrica, nel pieno rispetto dei principi dell'economia circolare e delle norme sull'utilizzo di energia da fonti alternative e rinnovabili.

È però fondamentale migliorare la qualità della raccolta differenziata, facendo attenzione quando si dividono i vari materiali.

La raccolta differenziata



La raccolta differenziata dei rifiuti è un obbligo di legge e un modo per salvaguardare la natura e l'ambiente nel quale tutti noi viviamo.

Nel comune di Noale il **servizio di raccolta dei rifiuti** gestito da Veritas è di **tipo stradale** e utilizza cassonetti differenziati a seconda dei materiali.

I **cassonetti del secco** sono chiusi da una calotta che si apre solo con una **chiave personale**, consegnata a ciascun utente.

Le utenze si suddividono in:

I UTENZE DOMESTICHE

UTENZE NON DOMESTICHE

Questo servizio di raccolta è RISERVATO ALLE UTENZE NON DOMESTICHE DOTATE DI CONTENITORE CON VOLUME SUPERIORE O UGUALE A LITRI 240 (attività di ristorazione, bar, chioschi, alberghi, supermercati, alimentari).

La raccolta avviene al pomeriggio: i contenitori si devono esporre prima delle ore 12.00 del giorno di raccolta. vedi calendario a pag 18.

CARTA CARTONE

CARTONE PER BEVANDE

RACCOLTA
MARTEDÌ
POMERIGGIO

I contenitori devono essere esposti lunedì sera

I rifiuti e i materiali eccedenti possono essere conferiti nel Centro di raccolta di via Pacinotti

RIFIUTO SECCO RESIDUO

RACCOLTA
MERCOLEDÌ
POMERIGGIO

I contenitori devono essere esposti entro le 12 del giorno stesso

MULTIMATERIALE

(vetro plastica lattine e metalli)

RACCOLTA
MERCOLEDÌ
POMERIGGIO

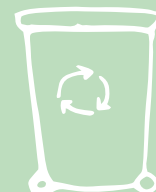
SOLO PER LE ATTIVITÀ DI RISTORAZIONE
I contenitori devono essere esposti entro le 12 del giorno stesso - Massimo 6 contenitori da lt 240 o lt 360

- vietato introdurre contenitori a pressione
- appiattire gli imballaggi nel senso della lunghezza
- tenere chiuso il coperchio del bidone o cassonetto
- non lasciare rifiuti sopra o intorno al contenitore

I rifiuti e i materiali eccedenti possono essere conferiti nel Centro di raccolta di via Pacinotti

N.B: il calendario della raccolta può essere soggetto a variazioni straordinarie: consulta periodicamente il sito alla pagina del tuo Comune per rimanere sempre aggiornato!

Suggerimenti per una corretta raccolta differenziata



- 1 Ridurre la quantità di imballaggi e rifiuti**, in particolare il secco residuo. **Riutilizzare** oggetti e imballaggi per scopi diversi.
- 2 Ridurre il volume degli imballaggi** schiacciando lattine, bottiglie di plastica, contenitori per bevande, scatole e scatoloni. Separare i tappi e le parti in plastica dei contenitori per bevande e i tappi metallici dei contenitori di vetro.
- 3 Svuotare i contenitori** per bevande, di plastica, vetro, metallo, dai residui di prodotto contenuto.
- 4 Usare sacchetti compostabili** per il rifiuto organico e borse di stoffa riutilizzabili per la spesa.
- 5 Non conferire la carta sporca insieme a carta, cartone e cartone per bevande.**
I contenitori di sostanze pericolose (spray, vernice, pittura, lacca) devono essere portati nel proprio Centro di Raccolta o Ecomobile.
- 6 Giocattoli, bicchieri di vetro o cristallo, specchi, ceramica e porcellana** devono essere conferiti nel rifiuto secco residuo.
- 7 Acquistare prodotti con imballaggi di un unico materiale.**
Altrimenti separare le varie componenti prima di conferirle nella differenziata.

Il corretto conferimento

Regole e consigli utili



VPL VETRO / PLASTICA
LATTINE

CASSONETTO STRADALE
COPERCHIO FUCSIA

Materiale privo di residui

COSA SÌ

VETRO:

- bottiglie - contenitori
- flaconi e barattoli - vasi e vasetti

LATTINE E METALLI:

- scatole e scatolette di metallo per alimenti (anche per animali)
- bombolette spray per alimenti, cosmetica e igiene personale
- latte e lattine
- coperchi e chiusure per vasi e vasetti
- tappi e gabbiette per bottiglie
- tubetti di metallo (no farmaci)
- vaschette e vassoi per conservazione, cottura e congelamento dei cibi
- stagnola e alluminio per alimenti (cioccolato, coperchi dello yogurt)



PLASTICA:

- bottiglie, flaconi e dispenser
- sacchi, sacchetti e buste di plastica
- cellophane e pellicola trasparente
- retine per frutta e verdura
- sacchetti e imballaggi per biscotti, patatine, merendine
- vaschette, barattoli, vasetti e tubetti di plastica
- vaschette di polistirolo pulite
- tanichette, secchi e catini di plastica
- piatti e bicchieri monouso di plastica senza residui evidenti di contenuto

COSA NO

VETRO:

- porcellana, ceramica, pirex
- bicchieri
- cristallo, specchi e lastre di vetro
- lampadine e tubi al neon

LATTINE E METALLI:

- contenitori non pulibili dal loro contenuto
- contenitori etichettati tossico/nocivi

PLASTICA:

- posate di plastica
- giocattoli e oggetti di gomma
- vaschette di polistirolo sporche di cibo o sangue
- contenitori non pulibili dal loro contenuto
- contenitori etichettati tossico/nocivi

UO UMIDO
ORGANICO

BIDONE STRADALE VERDE
CARRELLATO
Esclusivamente in sacchetti
biodegradabili e compostabili

C CARTA
CARTONE

CASSONETTO STRADALE
COPERCHIO BLU

COSA SÌ

- alimenti avariati e scaduti
- avanzi di cibo
- scarti di cucina
- frutta e verdura
- pane vecchio
- gusci d'uovo
- cartoni per pizza troppo sporchi
- fiori recisi e piante domestiche
- fondi di caffè e filtri di tè
- tovaglioli di carta
- lettieri compostabili di piccoli animali domestici
- tappi di sughero

COSA NO

- imballaggi e confezioni
- lettieri sintetiche per animali (con additivi chimici)
- pannoloni, pannolini, assorbenti
- sacchetti di plastica
- stracci

COSA SÌ

- astucci e fascette di cartoncino
- carta da fotocopie, disegno e per usi grafici
- cartoni per la pizza poco sporchi
- giornali e riviste, libri, quaderni e opuscoli
- imballaggi di cartone ondulato
- sacchetti di carta, scatoloni e scatole per alimenti, detersivi e scarpe

è vietato !

- utilizzare sacchetti di plastica
- legare con nastro adesivo
- conferire giornali cellophanati
- esporre carta oltre il volume utile del contenitore

COSA NO

- carta / cartoni troppo sporchi (di cibo o altre sostanze), carta chimica, scontrini chimici
- carta plastificata, chimica e oleata
- carta sporca di olio, solventi, vernici
- fazzoletti, tovaglioli, salviettine usa e getta
- pannoloni, pannolini, assorbenti



COSA **SÌ**

- bicchieri di vetro e cristallo
- carta chimica, plastificata, oleata
- ceramica, porcellana, terracotta e pirex
- evidenziatori, penne e matite
- floppy disk, cd, giocattoli rotti senza componenti elettriche o elettroniche
- gomma, posate di plastica
- pannolini e assorbenti igienici
- piccoli oggetti di legno
- sacchetti per aspirapolvere, stracci sporchi
- siringhe e aghi con il cappuccio
- vaschette di polistirolo (sporche di cibo o sangue)

COSA **NO**

- carta, cartone, cartone per bevande
- frazione organica
- cartoni per pizza troppo sporchi
- ingombranti, vetro, plastica, lattine e metalli

Non buttare nel SECCO

PICCOLI ELETTRODOMESTICI come frullatori, radio o giochi elettronici, portali al CENTRO DI RACCOLTA di riferimento del tuo Comune.



Le **ECCEDENZE** possono essere conferite presso il CENTRO DI RACCOLTA.

COSA **SÌ**

- fiori recisi
- residui vegetali da pulizia dell'orto
- potature di alberi e siepi
- sfalci d'erba, ramaglie

NON SONO CONSENTITI SACCHI

COSA **NO**

- cellophane, nylon
- contenitori di prodotti per orto e giardino
- legno trattato o verniciato
- sacchetti in plastica
- vasi in plastica



il combustibile solido
secondario (css) prodotto
a Fusina dal trattamento
del rifiuto secco residuo
raccolto nel territorio di Veritas



CONTENITORI nei pressi delle farmacie
CENTRO DI RACCOLTA

COSA SÌ

- tutti i farmaci scaduti che contengono ancora farmaci o residui di farmaci

COSA NO

- il foglietto illustrativo e il cartoncino degli imballaggi
- flaconi di vetro e blister vuoti
- siringhe (con il tappo)



CONTENITORI collocati nei pressi alcuni rivenditori
CENTRO DI RACCOLTA / ECOMOBILE

COSA SÌ

- tutte le pile e batterie per giocattoli, orologi, telecomandi, apparecchi elettronici
- batterie ricaricabili per telefonini, telecamere, fotocamere
- batterie e accumulatori per auto, moto, barche

COSA NO

- batterie usate conferite da produttori non domestici



CONTENITORI
CENTRO DI RACCOLTA

COSA SÌ

- olio vegetale usato di cucina fritto (filtrato), da scatolette e da vasetti

COSA NO

- olii vegetali usati da attività commerciale quali ristoranti, gastronomie

Ritiro olio alimentare usato riservato alle utenze domestiche.

Nel territorio comunale di NOALE il cittadino può svuotare l'olio vegetale esausto negli appositi contenitori collocati in:

NOALE n. 3 contenitori:

- Via GAGLIARDI zona mercati nuovi
- Via POLANZANI • Via A. MORO

BRIANA Via S. CATERINA

CAPPELLETTA Via CAPPELLETTA CENTRO

MONIEGO Via PAPA LUCIANI



CENTRO DI RACCOLTA

COSA SÌ

- olio minerale, olio freni, antigelo
- emulsioni oleose e olio motore usati conferiti solo da produttori domestici. **L'olio motore usato si può portare anche presso i rivenditori, che hanno l'obbligo di ritirarlo gratuitamente.**

COSA NO

- olii minerali usati da attività imprenditoriali quali autofficine



SERVIZIO ITINERANTE DI RACCOLTA
nei mesi APRILE - MAGGIO
GIUGNO - SETTEMBRE
OTTOBRE - NOVEMBRE
nelle date e nei luoghi indicati in calendario

NOALE Parcheggio Borgo Oasi

BRIANA Piazza Pietro Fortunato Calvi

CAPPELLETTA Piazza di Cappelletta

NOALE Parcheggio via Vincenzo Gagliardi

MONIEGO Piazza Giovanni Paolo II

NOALE via Vecellio

Possono essere conferiti anche al Centro di Raccolta Veritas di Noale

COSA SÌ

- abiti, maglieria, biancheria, cappotti, piumini, k-way cappelli, cinture, cuoio e scarpe
- coperte, tende, piumini, stracci puliti, tessuti

Gli indumenti devono essere conferiti puliti in sacchetti trasparenti

COSA NO

- tessuti e stracci unti o sporchi

ATTENZIONE:

Veritas non organizza raccolta porta a porta degli indumenti.

L'esposizione di sacchi contenenti indumenti si configura quale ABBANDONO DI RIFIUTI.

dove lo butto? i rifiuti dalla A alla Z

per qualsiasi dubbio sul corretto conferimento consulta il riciclabolario su **www.gruppoveritas.it**



VIVERACQUA
GESTORI IDRICI DEL VENETO

Solo carta igienica!

Il tuo WC non è un cassonetto.
Si può buttare **solo carta igienica**, tutto il resto inquina, intasa, danneggia.



Sigarette e chewing gum



Avanzi di cibo e olio di cottura



Medicinali cerotti



Dischetti lena trucco, salviette umidificate e fazzoletti



Cotton fioc e filo interdentale



Capelli



Informati meglio sul nostro sito

#solocartaigienica

Ritiro degli Ingombranti e RAEE voluminosi



a domicilio su prenotazione

Per prenotare:

- 1 **TELEFONARE**
al numero verde Veritas **800.811333**
da lunedì a venerdì 8.30-17.00 (esclusi i festivi)
L'operatore chiederà il vostro **CODICE UTENTE**
(indicato in bolletta in alto a destra)

oppure

- 2 **MAIL**
voluminosi@gruppoveritas.it

Indicare **tipologia, quantità e dimensioni del materiale da ritirare** che deve essere collocato in strada la sera precedente al ritiro, in luogo visibile e senza causare intralcio o pericolo per la viabilità.

Per maggiori informazioni: **www.gruppoveritas.it**

Attenzione

Dopo aver fissato un appuntamento con Veritas,
I RIFIUTI INGOMBRANTI DA ELIMINARE

NON DEVONO essere lasciati sotto o accanto cavi elettrici o altri impianti aerei.

DEVONO essere esposti distanti da manufatti, recinzioni, pali, muretti e altri ostacoli fissi, in modo da evitare danni durante le operazioni di carico.

IN CASO DI MANCATO RISPETTO di queste minime prescrizioni di sicurezza, **Veritas non ritirerà i materiali.**

Prestare la
MASSIMA ATTENZIONE
alle luci lampeggianti
GIALLE/ARANCIONI di cui sono
dotati i mezzi di Veritas utilizzati
per la raccolta dei rifiuti
e la pulizia delle strade.

L'attenzione dell'operatore è infatti rivolta alla guida, alla ricerca dei contenitori da svuotare o allo spazzamento del suolo pubblico.



Servizi a pagamento



- 1 **RACCOLTA RIFIUTI URBANI**
Veritas effettua servizi a corrispettivo per la
raccolta di rifiuti urbani che non rientrano per quantità nel sistema ordinario di raccolta
(ingombranti, legno, metallo, cartone, imballaggi, verde).

Eventuali richieste vanno inviate a mezzo mail
info@gruppoveritas.it
oppure tramite il **numero verde 800.811333**

- 3 **MICRORACCOLTA AMIANTO**
Solo da abitazioni e pertinenze

CONTRIBUTO DI € 250,00 A INTERVENTO



Per informazioni:

<https://www.gruppoveritas.it/microraccolta-amianto>
amianto@gruppoveritas.it

- 2 **RIFIUTI DA PICCOLI
LAVORI DI MANUTENZIONE DOMESTICA**

- guaina catramata
- cartongesso
- lana di vetro
- lana di roccia
- vetroresina

Per prenotare il ritiro a domicilio:

041 96.555.85 dal lunedì al venerdì dalle 8.30 alle 17.00

È possibile richiedere il ritiro e lo smaltimento fino a un metro cubo per ogni tipologia di rifiuto, massimo di 1.000 kg

Centro di Raccolta Noale

via A. Pacinotti Zona Industriale



orari di apertura esclusi festivi

LUN	10.00-12.00	VEN
MER	10.00-12.00	da APR a OTT 17.00-20.00
SAB	9.00-12.30	da NOV a MAR 16.00-19.00



LE UTENZE POSSONO UTILIZZARE QUALUNQUE CENTRO DI RACCOLTA DEL TERRITORIO DI VERITAS.
Verificare orari, giorni di apertura, modalità di accesso, materiali conferibili e quantità accettate nel sito:
<https://www.gruppoveritas.it/contattaci/ecocentri>

Per accedere nei CENTRI DI RACCOLTA è necessario presentare:

1_CODICE FISCALE

2_DOCUMENTO DI RICONOSCIMENTO

3_ULTIMA BOLLETTA o un altro documento che attesti che l'utente ha una posizione rifiuti attiva.

Prima di accedere nel centro di raccolta i rifiuti devono essere divisi per tipologia e confezionati:

cartone piegato e impacchettato, mobili smontati e possibilmente ridotti di volume, ramaglie in fascine o in sacchi da svuotare, vetro plastica e metallo in sacchi trasparenti.

È vietato portare rifiuto secco residuo e frazione organica.

Rifiuti da Apparecchiature Elettriche ed Elettroniche



Sono **rifiuti tecnologici** riconoscibili dal simbolo del bidoncino barrato.
I materiali di cui sono fatti se non conferiti correttamente e recuperati, **possono danneggiare l'ambiente e la salute umana.**



Questi rifiuti non devono mai essere conferiti insieme ai rifiuti, nè abbandonati, perché i loro componenti possono essere utilizzati per costruire nuove apparecchiature, evitando, lo spreco di risorse e materie prime.

Non buttare mai i RAEE nel rifiuto secco.

Porta al centro di raccolta gli elettrodomestici di grandi dimensioni (frigoriferi, lavatrici, televisori, lavastoviglie, tv) **oppure contatta il servizio di ritiro a domicilio, se attivo.**
I rivenditori, nel caso di nuovi acquisti, sono obbligati a ritirarli gratuitamente.

Invece, i piccoli elettrodomestici (ad esempio asciugacapelli, tostapane, forni a microonde, aspirapolvere, robot da cucina), lampadine, computer, telefoni, videogiochi, smartphone, stampanti, monitor, giocattoli elettronici, apparecchiature elettroniche sanitarie o sportive, **portali al centro di raccolta o all'ecomobile**, dove il servizio è attivo.

Installatori, distributori e rivenditori di apparecchiature elettroniche domestiche possono conferirle gratuitamente presso i centri di raccolta.

Per informazioni **www.gruppoveritas.it**



ELENCO RAEE:
www.gruppoveritas.it/raee-cosa-sono-e-dove-portarli

Sanzioni amministrative pecuniarie uniche

AI SENSI DELL'ART. 16 DELLA L. 689/1981
E DELL'ART. 46 DEL REGOLAMENTO UNICO

VIOLAZIONI	SANZIONE €
conferimento difforme dei rifiuti	170,00
abbandono di rifiuti	ammenda prevista dall'art. 255 - d.lgs. 152/06
abbandono nel suolo di piccoli rifiuti	50,00
conferimento rifiuti da parte di soggetti non autorizzati	400,00
manomissione e cernita rifiuti	100,00
volantinaggio con modalita' non consentite	100,00
violazione regole su autocompostaggio domestico	200,00
mancato rispetto delle attrezzature del servizio pubblico	300,00
violazione regole per l'accesso al centro di raccolta	100,00
mancata pulizia dell'area pubblica in concessione	200,00
mancata pulizia aree private scoperte o terreni	150,00
mancata pulizia area pubblica immediatamente adiacente al cantiere	200,00
mancata pulizia dell'area sporcata dalle deiezioni solide del proprio animale	100,00
combustione contenitori rifiuti su area pubblica e ad uso pubblico	400,00
abbruciamento di residui vegetali nel periodo dal 1° ottobre al 30 aprile salve le deroghe previste	200,00
mancato ritiro/pulizia contenitori	50,00

Non abbandonare e bruciare rifiuti, non posizionare mai i rifiuti al di fuori del contenitore. Tali infrazioni saranno sanzionate in base alle ordinanze e regolamenti comunali.

Non inserire rifiuti non conformi nei contenitori

Si raccomanda di attenersi alle istruzioni, fornite anche nelle pagine di questo calendario. Le aziende che producono rifiuti tossico-nocivi hanno l'obbligo di rivolgersi a ditte specializzate per la raccolta e lo smaltimento. Per prevenire queste infrazioni sono previsti controlli da parte di ispettori VERITAS.

Attenzione a...



Contenitori con valvola per bevande

Prima di conferirli, sfiatarli e rimuovere la valvola. Sono rifiuti che possono diventare pericolosi e creare gravi danni agli addetti alla raccolta.

Razzi e dispositivi di segnalazione

petardi, botti e altri materiali esplosivi

È assolutamente VIETATO buttarli nei rifiuti

Possono incendiarsi mettendo gravemente a rischio la salute delle persone e l'ambiente. Il venditore o distributore ha l'obbligo di ritirarli gratuitamente (art 4 dm 101/2016)

Rifiuti etichettati con simbologia di pericolo

(icona nera all'interno di rombo rosso)

I contenitori (bottiglie, flaconi, bombolette spray, barattoli) etichettati con apposita simbologia di pericolo utilizzati in ambito domestico, come ad esempio varechina ed altri prodotti per la pulizia, **possono essere conferiti nella differenziata solo se completamente vuoti e sciacquati.**

I contenitori non vuoti e i contenitori di solventi, vernici, colle, acidi, colori e pesticidi **devono essere conferiti presso Centri di Raccolta ed Ecomobili.**

Corrosivo

Infiammabile

Irritante

Pericoloso

Pericoloso per l'ambiente

2026	GENNAIO	
	CENTRO DI RACCOLTA	
1 GIO		
2 VEN	16.00-19.00	
3 SAB	9.00-12.30	
4 DOM		
5 LUN	10.00-12.00	
6 MAR		
7 MER	10.00-12.00	
8 GIO		
9 VEN	16.00-19.00	
10 SAB	9.00-12.30	
11 DOM		
12 LUN	10.00-12.00	
13 MAR		
14 MER	10.00-12.00	
15 GIO		
16 VEN	16.00-19.00	
17 SAB	9.00-12.30	
18 DOM		
19 LUN	10.00-12.00	
20 MAR		
21 MER	10.00-12.00	
22 GIO		
23 VEN	16.00-19.00	
24 SAB	9.00-12.30	
25 DOM		
26 LUN	10.00-12.00	
27 MAR		
28 MER	10.00-12.00	
29 GIO		
30 VEN	16.00-19.00	
31 SAB	9.00-12.30	

2026	FEBBRAIO	
	CENTRO DI RACCOLTA	
1 DOM		
2 LUN	10.00-12.00	
3 MAR		
4 MER	10.00-12.00	
5 GIO		
6 VEN	16.00-19.00	
7 SAB	9.00-12.30	
8 DOM		
9 LUN	10.00-12.00	
10 MAR		
11 MER	10.00-12.00	
12 GIO		
13 VEN	16.00-19.00	
14 SAB	9.00-12.30	
15 DOM		
16 LUN	10.00-12.00	
17 MAR		
18 MER	10.00-12.00	
19 GIO		
20 VEN	16.00-19.00	
21 SAB	9.00-12.30	
22 DOM		
23 LUN	10.00-12.00	
24 MAR		
25 MER	10.00-12.00	
26 GIO		
27 VEN	16.00-19.00	
28 SAB	9.00-12.30	

2026	MARZO	
	CENTRO DI RACCOLTA	
1 DOM		
2 LUN	10.00-12.00	
3 MAR		
4 MER	10.00-12.00	
5 GIO		
6 VEN	16.00-19.00	
7 SAB	9.00-12.30	
8 DOM		
9 LUN	10.00-12.00	
10 MAR		
11 MER	10.00-12.00	
12 GIO		
13 VEN	16.00-19.00	
14 SAB	9.00-12.30	
15 DOM		
16 LUN	10.00-12.00	
17 MAR		
18 MER	10.00-12.00	
19 GIO		
20 VEN	16.00-19.00	
21 SAB	9.00-12.30	
22 DOM		
23 LUN	10.00-12.00	
24 MAR		
25 MER	10.00-12.00	
26 GIO		
27 VEN	16.00-19.00	
28 SAB	9.00-12.30	
29 DOM		
30 LUN	10.00-12.00	
31 MAR		

2026	APRILE	
	CENTRO DI RACCOLTA	RACCOLTA INDUMENTI USATI
1 MER	10.00-12.00	
2 GIO		Moniego 13.00-17.00
3 VEN	17.00-20.00	
4 SAB	9.00-12.30	
5 DOM		
6 LUN	CHIUSO	CHIUSO
7 MAR		
8 MER	10.00-12.00	
9 GIO		
10 VEN	17.00-20.00	
11 SAB	9.00-12.30	
12 DOM		
13 LUN	10.00-12.00	Noale B. Oasi 7.30-11.30
14 MAR		
15 MER	10.00-12.00	
16 GIO		Moniego 13.00-17.00
17 VEN	17.00-20.00	
18 SAB	9.00-12.30	
19 DOM		
20 LUN	10.00-12.00	Cappelletta 7.30-11.30
21 MAR		
22 MER	10.00-12.00	
23 GIO		
24 VEN	17.00-20.00	
25 SAB	CHIUSO	
26 DOM		
27 LUN	10.00-12.00	Noale Gagliardi 7.30-11.30
28 MAR		
29 MER	10.00-12.00	
30 GIO		Moniego 13.00-17.00

2026	MAGGIO		
	CENTRO DI RACCOLTA	RACCOLTA INDUMENTI USATI	
1 VEN	CHIUSO		
2 SAB	9.00-12.30		
3 DOM			
4 LUN	10.00-12.00	Briana 13.00-17.00	
5 MAR			
6 MER	10.00-12.00		
7 GIO			
8 VEN	17.00-20.00		
9 SAB	9.00-12.30		
10 DOM			
11 LUN	10.00-12.00	Noale B. Oasi 7.30-11.30	
12 MAR			
13 MER	10.00-12.00		
14 GIO		Cappelletta 13.00-17.00	
15 VEN	17.00-20.00		
16 SAB	9.00-12.30		
17 DOM			
18 LUN	10.00-12.00	Briana 7.30-11.30	
19 MAR			
20 MER	10.00-12.00		
21 GIO			
22 VEN	17.00-20.00		
23 SAB	9.00-12.30		
24 DOM			
25 LUN	10.00-12.00	Noale Vecellio 13.00-17.00	
26 MAR			
27 MER	10.00-12.00		
28 GIO			
29 VEN	17.00-20.00		
30 SAB	9.00-12.30		
31 DOM			

2026	GIUGNO		
	CENTRO DI RACCOLTA	RACCOLTA INDUMENTI USATI	
1 LUN	10.00-12.00	Briana 7.30-11.30	
2 MAR			
3 MER	10.00-12.00		
4 GIO		Moniego 13.00-17.00	
5 VEN	17.00-20.00		
6 SAB	9.00-12.30		
7 DOM			
8 LUN	10.00-12.00	Noale Gagliardi 7.30-11.30	
9 MAR			
10 MER	10.00-12.00		
11 GIO			
12 VEN	17.00-20.00		
13 SAB	9.00-12.30		
14 DOM			
15 LUN	10.00-12.00	Cappelletta 13.00-17.00	
16 MAR			
17 MER	10.00-12.00		
18 GIO		Moniego 13.00-17.00	
19 VEN	17.00-20.00		
20 SAB	9.00-12.30		
21 DOM			
22 LUN	10.00-12.00	Noale B. Oasi 7.30-11.30	
23 MAR			
24 MER	10.00-12.00		
25 GIO			
26 VEN	17.00-20.00		
27 SAB	9.00-12.30		
28 DOM			
29 LUN	10.00-12.00		
30 MAR			

Per qualsiasi dubbio sul corretto conferimento consulta il riciclabolario sul sito



www.gruppoveritas.it

UTENZE **NON DOMESTICHE**
PER LA RACCOLTA DI



VEDI
CALENDARIO a PAG 18

2026	LUGLIO	CENTRO DI RACCOLTA	
1	MER	10.00-12.00	
2	GIO		
3	VEN	17.00-20.00	
4	SAB		
5	DOM		
6	LUN	10.00-12.00	
7	MAR		
8	MER	10.00-12.00	
9	GIO		
10	VEN	17.00-20.00	
11	SAB	9.00-12.30	
12	DOM		
13	LUN	10.00-12.00	
14	MAR		
15	MER	10.00-12.00	
16	GIO		
17	VEN	17.00-20.00	
18	SAB	9.00-12.30	
19	DOM		
20	LUN	10.00-12.00	
21	MAR		
22	MER	10.00-12.00	
23	GIO		
24	VEN	17.00-20.00	
25	SAB	9.00-12.30	
26	DOM		
27	LUN	10.00-12.00	
28	MAR		
29	MER	10.00-12.00	
30	GIO		
31	VEN	17.00-20.00	

2026	AGOSTO	CENTRO DI RACCOLTA	
1	SAB	9.00-12.30	
2	DOM		
3	LUN	10.00-12.00	
4	MAR		
5	MER	10.00-12.00	
6	GIO		
7	VEN	17.00-20.00	
8	SAB	9.00-12.30	
9	DOM		
10	LUN	10.00-12.00	
11	MAR		
12	MER	10.00-12.00	
13	GIO		
14	VEN	17.00-20.00	
15	SAB	CHIUSO	
16	DOM		
17	LUN	10.00-12.00	
18	MAR		
19	MER	10.00-12.00	
20	GIO		
21	VEN	17.00-20.00	
22	SAB	9.00-12.30	
23	DOM		
24	LUN	10.00-12.00	
25	MAR		
26	MER	10.00-12.00	
27	GIO		
28	VEN	17.00-20.00	
29	SAB	9.00-12.30	
30	DOM		
31	LUN	10.00-12.00	

2026	SETTEMBRE		
	CENTRO DI RACCOLTA	RACCOLTA INDUMENTI USATI	
1	MAR		
2	MER	10.00-12.00	
3	GIO	Moniego 13.00-17.00	
4	VEN	17.00-20.00	
5	SAB	9.00-12.30	
6	DOM		
7	LUN	10.00-12.00	Noale B. Oasi 7.30-11.30
8	MAR		
9	MER	10.00-12.00	
10	GIO		
11	VEN	17.00-20.00	
12	SAB	9.00-12.30	
13	DOM		
14	LUN	10.00-12.00	Cappelletta 7.30-11.30
15	MAR		
16	MER	10.00-12.00	
17	GIO	Moniego 13.00-17.00	
18	VEN	17.00-20.00	
19	SAB	9.00-12.30	
20	DOM		
21	LUN	10.00-12.00	Noale Gagliardi 7.30-11.30
22	MAR		
23	MER	10.00-12.00	
24	GIO		
25	VEN	17.00-20.00	
26	SAB	9.00-12.30	
27	DOM		
28	LUN	10.00-12.00	
29	MAR		
30	MER	10.00-12.00	

2026	OTTOBRE		
	CENTRO DI RACCOLTA	RACCOLTA INDUMENTI USATI	
1	GIO	Moniego 13.00-17.00	
2	VEN	17.00-20.00	
3	SAB	9.00-12.30	
4	DOM		
5	LUN	10.00-12.00	Briana 7.30-11.30
6	MAR		
7	MER	10.00-12.00	
8	GIO		
9	VEN	17.00-20.00	
10	SAB	9.00-12.30	
11	DOM		
12	LUN	10.00-12.00	Noale B. Oasi 7.30-11.30
13	MAR		
14	MER	10.00-12.00	
15	GIO	Moniego 13.00-17.00	
16	VEN	17.00-20.00	
17	SAB	9.00-12.30	
18	DOM		
19	LUN	10.00-12.00	Cappelletta 7.30-11.30
20	MAR		
21	MER	10.00-12.00	
22	GIO		
23	VEN	17.00-20.00	
24	SAB	9.00-12.30	
25	DOM		
26	LUN	10.00-12.00	Noale Gagliardi 7.30-11.30
27	MAR		
28	MER	10.00-12.00	
29	GIO		
30	VEN	17.00-20.00	
31	SAB	9.00-12.30	

2026	NOVEMBRE		
	CENTRO DI RACCOLTA	RACCOLTA INDUMENTI USATI	
1 DOM			
2 LUN	10.00-12.00	Briana 7.30-11.30	
3 MAR			
4 MER	10.00-12.00		
5 GIO		Moniego 13.00-17.00	
6 VEN	16.00-19.00		
7 SAB	9.00-12.30		
8 DOM			
9 LUN	10.00-12.00	Noale B. Oasi 7.30-11.30	
10 MAR			
11 MER	10.00-12.00		
12 GIO			
13 VEN	16.00-19.00		
14 SAB	9.00-12.30		
15 DOM			
16 LUN	10.00-12.00	Cappelletta 7.30-11.30	
17 MAR			
18 MER	10.00-12.00		
19 GIO		Moniego 13.00-17.00	
20 VEN	16.00-19.00		
21 SAB	9.00-12.30		
22 DOM			
23 LUN	10.00-12.00	Noale Gagliardi 7.30-11.30	
24 MAR			
25 MER	10.00-12.00		
26 GIO			
27 VEN	16.00-19.00		
28 SAB	9.00-12.30		
29 DOM			
30 LUN	10.00-12.00	Briana 13.00-17.00	

2026	DICEMBRE		
	CENTRO DI RACCOLTA		
1 MAR			
2 MER	10.00-12.00		
3 GIO			
4 VEN	16.00-19.00		
5 SAB	9.00-12.30		
6 DOM			
7 LUN	10.00-12.00		
8 MAR			
9 MER	10.00-12.00		
10 GIO			
11 VEN	16.00-19.00		
12 SAB	9.00-12.30		
13 DOM			
14 LUN	10.00-12.00		
15 MAR			
16 MER	10.00-12.00		
17 GIO			
18 VEN	16.00-19.00		
19 SAB	9.00-12.30		
20 DOM			
21 LUN	10.00-12.00		
22 MAR			
23 MER	10.00-12.00		
24 GIO			
25 VEN	CHIUSO		
26 SAB	CHIUSO		
27 DOM			
28 LUN	10.00-12.00		
29 MAR			
30 MER	10.00-12.00		
31 GIO			

2027	GENNAIO	CENTRO DI RACCOLTA	
1	VEN	CHIUSO	
2	SAB	9.00-12.30	
3	DOM		
4	LUN	10.00-12.00	
5	MAR		
6	MER	CHIUSO	
7	GIO		
8	VEN	16.00-19.00	
9	SAB	9.00-12.30	
10	DOM		
11	LUN	10.00-12.00	
12	MAR		
13	MER	10.00-12.00	
14	GIO		
15	VEN	16.00-19.00	
16	SAB	9.00-12.30	
17	DOM		
18	LUN	10.00-12.00	
19	MAR		
20	MER	10.00-12.00	
21	GIO		
22	VEN	16.00-19.00	
23	SAB	9.00-12.30	
24	DOM		
25	LUN	10.00-12.00	
26	MAR		
27	MER	10.00-12.00	
28	GIO		
29	VEN	16.00-19.00	
30	SAB	9.00-12.30	
31	DOM		

2027	FEBBRAIO	CENTRO DI RACCOLTA	
1	LUN	10.00-12.00	
2	MAR		
3	MER	10.00-12.00	
4	GIO		
5	VEN	16.00-19.00	
6	SAB	9.00-12.30	
7	DOM		
8	LUN	10.00-12.00	
9	MAR		
10	MER	10.00-12.00	
11	GIO		
12	VEN	16.00-19.00	
13	SAB	9.00-12.30	
14	DOM		
15	LUN	10.00-12.00	
16	MAR		
17	MER	10.00-12.00	
18	GIO		
19	VEN	16.00-19.00	
20	SAB	9.00-12.30	
21	DOM		
22	LUN	10.00-12.00	
23	MAR		
24	MER	10.00-12.00	
25	GIO		
26	VEN	16.00-19.00	
27	SAB	9.00-12.30	
28	DOM		

Calendario raccolta Utenze non domestiche

La raccolta di **carta/cartone, secco e VPL** avviene al **pomeriggio**: i contenitori si devono esporre prima delle ore 12.00 del giorno della raccolta.

UND
C

CARTA
CARTONE

MARTEDÌ pomeriggio

UND
S

SECCO

MERCOLEDÌ pomeriggio

UND
VPL

VETRO
PLASTICA
LATTINE

MERCOLEDÌ pomeriggio



2026												2027		
GEN	FEB	MAR	APR	MAG	GIU	LUG	AGO	SET	OTT	NOV	DIC	GEN	FEB	MAR
1G	1D	1D	1M <small>UND S VPL</small>	1v	1L	1M <small>UND S VPL</small>	1s	1M <small>UND C</small>	1G	1D	1M <small>UND C</small>	1v	1L	1L
2v	2L	2L	2G <small>UND S VPL</small>	2s	2M <small>UND C</small>	2G <small>UND S VPL</small>	2D	2M <small>UND S VPL</small>	2v	2L	2M <small>UND S VPL</small>	2s	2M <small>UND C</small>	2M <small>UND C</small>
3s	3M <small>UND C</small>	3M <small>UND C</small>	3v	3D	3M <small>UND S VPL</small>	3v	3L	3G	3s	3M <small>UND C</small>	3G	3D	3M <small>UND S VPL</small>	3M <small>UND S VPL</small>
4D	4M <small>UND S VPL</small>	4M <small>UND S VPL</small>	4s	4L	4G	4s	4M <small>UND C</small>	4v	4D	4M <small>UND S VPL</small>	4v	4L	4G	4G
5L	5G	5G	5D	5M <small>UND C</small>	5v	5D	5M <small>UND S VPL</small>	5s	5L	5G	5s	5M <small>UND C</small>	5v	5v
6M <small>UND C</small>	6v	6v	6L	6M <small>UND S VPL</small>	6s	6L	6G	6D	6M <small>UND C</small>	6v	6D	6M <small>UND S VPL</small>	6s	6s
7M <small>UND S VPL</small>	7s	7s	7M <small>UND C</small>	7G	7D	7M <small>UND C</small>	7v	7L	7M <small>UND S VPL</small>	7s	7L	7G	7D	7D
8G	8D	8D	8M <small>UND S VPL</small>	8v	8L	8M <small>UND S VPL</small>	8s	8M <small>UND C</small>	8G	8D	8M <small>UND C</small>	8v	8L	8L
9v	9L	9L	9G	9s	9M <small>UND C</small>	9G	9D	9M <small>UND S VPL</small>	9v	9L	9M <small>UND S VPL</small>	9s	9M <small>UND C</small>	9M <small>UND C</small>
10s	10M <small>UND C</small>	10M <small>UND C</small>	10v	10D	10M <small>UND S VPL</small>	10v	10L	10G	10s	10M <small>UND C</small>	10G	10D	10M <small>UND S VPL</small>	10M <small>UND S VPL</small>
11D	11M <small>UND S VPL</small>	11M <small>UND S VPL</small>	11s	11L	11G	11s	11M <small>UND C</small>	11v	11D	11M <small>UND S VPL</small>	11v	11L	11G	11G
12L	12G	12G	12D	12M <small>UND C</small>	12v	12D	12M <small>UND S VPL</small>	12s	12L	12G	12s	12M <small>UND C</small>	12v	12v
13M <small>UND C</small>	13v	13v	13L	13M <small>UND S VPL</small>	13s	13L	13G	13D	13M <small>UND C</small>	13v	13D	13M <small>UND S VPL</small>	13s	13s
14M <small>UND S VPL</small>	14s	14s	14M <small>UND C</small>	14G	14D	14M <small>UND C</small>	14v	14L	14M <small>UND S VPL</small>	14s	14L	14G	14D	14D
15G	15D	15D	15M <small>UND S VPL</small>	15v	15L	15M <small>UND S VPL</small>	15s	15M <small>UND C</small>	15G	15D	15M <small>UND C</small>	15v	15L	15L
16v	16L	16L	16G	16s	16M <small>UND C</small>	16G	16D	16M <small>UND S VPL</small>	16v	16L	16M <small>UND S VPL</small>	16s	16M <small>UND C</small>	16M <small>UND C</small>
17s	17M <small>UND C</small>	17M <small>UND C</small>	17v	17D	17M <small>UND S VPL</small>	17v	17L	17G	17s	17M <small>UND C</small>	17G	17D	17M <small>UND S VPL</small>	17M <small>UND S VPL</small>
18D	18M <small>UND S VPL</small>	18M <small>UND S VPL</small>	18s	18L	18G	18s	18M <small>UND C</small>	18v	18D	18M <small>UND S VPL</small>	18v	18L	18G	18G
19L	19G	19G	19D	19M <small>UND C</small>	19v	19D	19M <small>UND S VPL</small>	19s	19L	19G	19s	19M <small>UND C</small>	19v	19v
20M <small>UND C</small>	20v	20v	20L	20M <small>UND S VPL</small>	20s	20L	20G	20D	20M <small>UND C</small>	20v	20D	20M <small>UND S VPL</small>	20s	20s
21M <small>UND S VPL</small>	21s	21s	21M <small>UND C</small>	21G	21D	21M <small>UND C</small>	21v	21L	21M <small>UND S VPL</small>	21s	21L	21G	21D	21D
22G	22D	22D	22M <small>UND S VPL</small>	22v	22L	22M <small>UND S VPL</small>	22s	22M <small>UND C</small>	22G	22D	22M <small>UND C</small>	22v	22L	22L
23v	23L	23L	23G	23s	23M <small>UND C</small>	23G	23D	23M <small>UND S VPL</small>	23v	23L	23M <small>UND S VPL</small>	23s	23M <small>UND C</small>	23M <small>UND C</small>
24s	24M <small>UND C</small>	24M <small>UND C</small>	24v	24D	24M <small>UND S VPL</small>	24v	24L	24G	24s	24M <small>UND C</small>	24G	24D	24M <small>UND S VPL</small>	24M <small>UND S VPL</small>
25D	25M <small>UND S VPL</small>	25M <small>UND S VPL</small>	25s	25L	25G	25s	25M <small>UND C</small>	25v	25D	25M <small>UND S VPL</small>	25v	25L	25G	25G
26L	26G	26G	26D	26M <small>UND C</small>	26v	26D	26M <small>UND S VPL</small>	26s	26L	26G	26s	26M <small>UND C</small>	26v	26v
27M <small>UND C</small>	27v	27v	27L	27M <small>UND S VPL</small>	27s	27L	27G	27D	27M <small>UND C</small>	27v	27D	27M <small>UND S VPL</small>	27s	27s
28M <small>UND S VPL</small>	28s	28s	28M <small>UND C</small>	28G	28D	28M <small>UND C</small>	28v	28L	28M <small>UND S VPL</small>	28s	28L	28G	28D	28D
29G		29D	29M <small>UND S VPL</small>	29v	29L	29M <small>UND S VPL</small>	29s	29M <small>UND C</small>	29G	29D	29M <small>UND C</small>	29v	29L	29L
30v		30L	30G	30s	30M <small>UND C</small>	30G	30D	30M <small>UND S VPL</small>	30v	30L	30M <small>UND S VPL</small>	30s		30M <small>UND C</small>
31s		31M <small>UND C</small>		31D		31v	31L		31s		31G	31D		31M <small>UND S VPL</small>