



www.gruppoveritas.it
info@gruppoveritas.it
protocollo@cert.gruppoveritas.it



IGIENE URBANA

INFORMAZIONI, SEGNALAZIONI, RECLAMI
SOSTITUZIONE CONTENITORI

800.811333

041.9655533 DA RETE MOBILE
ambiente@gruppoveritas.it

ASPORTO RIFIUTI INGOMBRANTI E VOLUMINOSI

800.811333

041.9655533 DA RETE MOBILE
voluminosi@gruppoveritas.it

CONTACT CENTER

BOLLETTE, ATTIVAZIONI SERVIZIO RIFIUTI
E SERVIZIO IDRICO RIFIUTI INTEGRATO

800.466466

041.9655530 DA RETE MOBILE
clienti@gruppoveritas.it

SPORTELLO UTENTI (SOLO SU PRENOTAZIONE)

- PER PRENOTAZIONI
SPORTELLO ONLINE
www.serviziweb.gruppoveritas.it
- CONTACT CENTER

SERVIZIO IDRICO IDRICO INTEGRATO

SEGNALAZIONE GUASTI

800.896960

AUTOLETTURA CONSUMI

800.212742

www.serviziweb.gruppoveritas.it



Elenco completo
sportelli

www.gruppoveritas.it

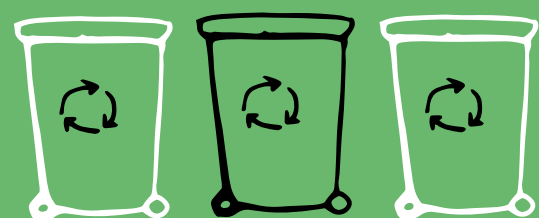


STAMPATO CON INCHIOSTRI
A BASE VEGETALE
SAPHIRA ECO INK
INCHIOSTRI ATOSSICI

Questo calendario è
stato stampato con
prodotti ecologici nel
rispetto dell'ambiente.



COMUNE DI
**SANTA MARIA
DI SALA**



*Differenzia bene
i tuoi rifiuti,
proteggi l'ambiente*



IGIENE URBANA

INFORMAZIONI, SEGNALAZIONI, RECLAMI
SOSTITUZIONE CONTENITORI

800.811333

041.9655533 DA RETE MOBILE
ambiente@gruppoveritas.it

ASPORTO RIFIUTI INGOMBRANTI E VOLUMINOSI

800.811333

041.9655533 DA RETE MOBILE
voluminosi@gruppoveritas.it

CONTACT CENTER

BOLLETTE, ATTIVAZIONI SERVIZIO RIFIUTI
E SERVIZIO IDRICO RIFIUTI INTEGRATO

800.466466

041.9655530 DA RETE MOBILE
clienti@gruppoveritas.it

SPORTELLI UTENTI (SOLO SU PRENOTAZIONE)

- PER PRENOTAZIONI
SPORTELLI ONLINE
www.serviziweb.gruppoveritas.it
- CONTACT CENTER

SERVIZIO IDRICO IDRICO INTEGRATO

SEGNALAZIONE GUASTI

800.896960

AUTOLETTURA CONSUMI

800.212742

www.serviziweb.gruppoveritas.it



Elenco completo
sportelli
www.gruppoveritas.it



STAMPATO CON INCHIOSTRI
A BASE VEGETALE
SAPHIRA ECO INK
INCHIOSTRI ATOSSICI

Questo calendario è
stato stampato con
prodotti ecologici nel
rispetto dell'ambiente.

Comunica con



www.gruppoveritas.it

info@gruppoveritas.it

protocollo@cert.gruppoveritas.it

X | @ | in | >

Indice

_Veritas comunica 2

_Insieme per la sostenibilità 2
e la salvaguardia dell'ambiente

_La raccolta differenziata 3

_Suggerimenti per una 3
corretta raccolta differenziata

_Il corretto conferimento 4

_Rae 5

_Ritiro degli ingombranti 7
e Rae voluminosi

_Servizi a pagamento 7

_Centro di raccolta 8

_Ecomobile 8

_Sanzioni amministrative 9

_Attenzione a... 9

_Eccalendario 10

_Calendario utenze 18
non domestiche



Insieme per la **sostenibilità** e la **salvaguardia** dell'ambiente



La gestione dei rifiuti, in un territorio delicato e particolare come il nostro, è un complesso meccanismo che funziona solo se ognuno fa la propria parte. A partire dalle cittadine e dai cittadini che devono separare e conferire correttamente i vari materiali fino ad arrivare a Veritas che, dopo averli raccolti, trasportati e trattati, chiude il ciclo consegnando i vari rifiuti ai riciclatori, che li fanno diventare nuovi oggetti o materie prime seconde, o trasformandoli direttamente in energia elettrica.

Tutte queste operazioni avvengono all'interno dell'Ecodistretto di Fusina, nell'area industriale di Marghera, una delle piattaforme all'avanguardia per quanto riguarda il trattamento dei rifiuti.

Prima in Italia, Veritas ha tracciato il ciclo di tutti i materiali: in questo modo le cittadine e i cittadini hanno la certezza del rispetto delle procedure e del corretto smaltimento, trattamento e destinazione.

Tutto quello che al momento non può essere riciclato o

trasformato, viene trattato nell'impianto di Veritas di Fusina e trasformato in Combustibile solido secondario (Css), dal quale si ricava energia utilizzata per l'autofunzionamento degli stessi impianti.

Grazie a questo sistema virtuoso, sostenibile e rispettoso dell'ambiente, nel nostro territorio meno del 5% dei rifiuti raccolti finisce in discarica, contro una media nazionale del 25%. Quindi il 95% di quanto viene raccolto viene differenziato, riutilizzato e trasformato in materia prima secondaria (che sostituisce le materie prime, risparmiando risorse, acqua ed energia necessarie alla loro produzione) o energia elettrica, nel pieno rispetto dei principi dell'economia circolare e delle norme sull'utilizzo di energia da fonti alternative e rinnovabili.

È però fondamentale migliorare la qualità della raccolta differenziata, facendo attenzione quando si dividono i vari materiali.

La raccolta differenziata



CARTA
CARTONE



VETRO
PLASTICA
LATTINE



SECCO



UMIDO
ORGANICO



VERDE
RAMAGLIA

La raccolta differenziata dei rifiuti è un obbligo di legge e un modo per salvaguardare la natura e l'ambiente nel quale tutti noi viviamo.

Nel comune di Santa Maria di Sala il **servizio di raccolta dei rifiuti** gestito da Veritas è di **tipo stradale** e utilizza cassonetti stazionari a seconda dei materiali.

I cassonetti del secco non riciclabile sono chiusi da una calotta che si apre solo con una chiave transponder, consegnata a ciascun utente.

A Santa Maria di Sala è in vigore la **TARIFFA**

CORRISPETTIVA, quindi i cittadini pagano una tariffa che tiene conto del numero dei conferimenti di rifiuto secco non riciclabile effettuati.

UTENZE NON DOMESTICHE

Questo servizio di raccolta è RISERVATO ALLE UTENZE NON DOMESTICHE DOTATE DI CONTENITORE CON VOLUME SUPERIORE O UGUALE A LITRI 240

La raccolta di **carta, secco e VPL** avviene al **pomeriggio**: i contenitori si devono **esporre prima delle ore 12.00** del giorno di raccolta. Vedi calendario a pag 18.

N.B: il calendario della raccolta può essere soggetto a variazioni straordinarie: consulta periodicamente il sito alla pagina del tuo Comune per rimanere sempre aggiornato!

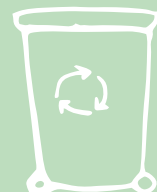
dove lo butto?

i rifiuti dalla A alla Z

per qualsiasi dubbio sul corretto conferimento consulta il riciclabolario su **www.gruppoeveritas.it**



Suggerimenti per una corretta raccolta differenziata



- 1 Ridurre la quantità di imballaggi e rifiuti**, in particolare il secco residuo. **Riutilizzare** oggetti e imballaggi per scopi diversi.
- 2 Ridurre il volume degli imballaggi** schiacciando lattine, bottiglie di plastica, contenitori per bevande, scatole e scatoloni. Separare i tappi e le parti in plastica dei contenitori per bevande e i tappi metallici dei contenitori di vetro.
- 3 Svuotare i contenitori** per bevande, di plastica, vetro, metallo, dai residui di prodotto contenuto.
- 4 Usare sacchetti compostabili** per il rifiuto organico e borse di stoffa riutilizzabili per la spesa.
- 5 Non conferire la carta sporca insieme a carta, cartone e cartone per bevande.**
I contenitori di sostanze pericolose (spray, vernice, pittura, lacca) devono essere portati nel proprio Centro di Raccolta o Ecomobile.
- 6 Giocattoli, bicchieri di vetro o cristallo, specchi, ceramica e porcellana** devono essere conferiti nel rifiuto secco residuo.
- 7 Acquistare prodotti con imballaggi di un unico materiale.**
Altrimenti separare le varie componenti prima di conferirle nella differenziata.

Il corretto conferimento

Regole e consigli utili



VPL VETRO / PLASTICA
LATTINE

CASSONETTO STRADALE
COPERCHIO FUCSIA

Materiale privo di residui

COSA SÌ

VETRO:

- bottiglie - contenitori
- flaconi e barattoli - vasi e vasetti

LATTINE E METALLI:

- scatole e scatolette di metallo per alimenti (anche per animali)
- bombolette spray per alimenti, cosmetica e igiene personale
- latte e lattine
- coperchi e chiusure per vasi e vasetti
- tappi e gabbiette per bottiglie
- tubetti di metallo (no farmaci)
- vaschette e vassoi per conservazione, cottura e congelamento dei cibi
- stagnola e alluminio per alimenti (cioccolato, coperchi dello yogurt)



PLASTICA:

- bottiglie, flaconi e dispenser
- sacchi, sacchetti e buste di plastica
- cellophane e pellicola trasparente
- retine per frutta e verdura
- sacchetti e imballaggi per biscotti, patatine, merendine
- vaschette, barattoli, vasetti e tubetti di plastica
- vaschette di polistirolo pulite
- tanichette, secchi e catini di plastica
- piatti e bicchieri monouso di plastica senza residui evidenti di contenuto

COSA NO

VETRO:

- porcellana, ceramica, pirex
- bicchieri
- cristallo, specchi e lastre di vetro
- lampadine e tubi al neon

LATTINE E METALLI:

- contenitori non pulibili dal loro contenuto
- contenitori etichettati tossico/nocivi

PLASTICA:

- posate di plastica
- giocattoli e oggetti di gomma
- vaschette di polistirolo sporche di cibo o sangue
- contenitori non pulibili dal loro contenuto
- contenitori etichettati tossico/nocivi

UO UMIDO
ORGANICO

BIDONE STRADALE
VERDE
Esclusivamente in sacchetti
biodegradabili e compostabili

COSA SÌ

- alimenti avariati e scaduti
- avanzi di cibo
- scarti di cucina
- frutta e verdura
- pane vecchio
- gusci d'uovo
- cartoni per pizza troppo sporchi
- fiori recisi e piante domestiche
- fondi di caffè e filtri di tè
- tovaglioli di carta
- lettieri compostabili di piccoli animali domestici
- tappi di sughero

COSA NO

- imballaggi e confezioni
- lettieri sintetici per animali (con additivi chimici)
- pannoloni, pannolini, assorbenti
- sacchetti di plastica
- stracci

C CARTA
CARTONE

CASSONETTO STRADALE
COPERCHIO BLU

COSA SÌ

- astucci e fascette di cartoncino
- carta da fotocopie, disegno e per usi grafici
- cartoni per la pizza poco sporchi
- giornali e riviste, libri, quaderni e opuscoli
- imballaggi di cartone ondulato
- sacchetti di carta, scatoloni e scatole per alimenti, detersivi e scarpe

è vietato !

- utilizzare sacchetti di plastica
- legare con nastro adesivo
- conferire giornali cellophanati
- esporre carta oltre il volume utile del contenitore

COSA NO

- carta / cartoni troppo sporchi (di cibo o altre sostanze), carta chimica, scontrini chimici
- carta plastificata, chimica e oleata
- carta sporca di olio, solventi, vernici
- fazzoletti, tovaglioli, salviettine usa e getta
- pannoloni, pannolini, assorbenti



COSA SÌ

- bicchieri di vetro e cristallo
- carta chimica, plastificata, oleata
- ceramica, porcellana, terracotta e pirex
- evidenziatori, penne e matite
- floppy disk, cd, giocattoli rotti senza componenti elettriche o elettroniche
- gomma, posate di plastica
- pannolini e assorbenti igienici
- piccoli oggetti di legno
- sacchetti per aspirapolvere, stracci sporchi
- siringhe e aghi con il cappuccio
- vaschette di polistirolo (sporche di cibo o sangue)

COSA NO

- carta, cartone, cartone per bevande
- frazione organica
- cartoni per pizza troppo sporchi
- ingombranti, vetro, plastica, lattine e metalli

Non buttare nel SECCO

PICCOLI ELETTRODOMESTICI come frullatori, radio o giochi elettronici, portali al CENTRO DI RACCOLTA di riferimento del tuo Comune.



Le **ECCEDENZE** possono essere conferite presso il CENTRO DI RACCOLTA.

COSA SÌ

- fiori recisi
- residui vegetali da pulizia dell'orto
- potature di alberi e siepi
- sfalci d'erba, ramaglie

NON SONO CONSENTITI SACCHI

COSA NO

- cellophane, nylon
- contenitori di prodotti per orto e giardino
- legno trattato o verniciato
- sacchetti in plastica
- vasi in plastica

Rifiuti da Apparecchiature Elettriche ed Elettroniche



Sono **rifiuti tecnologici** riconoscibili dal simbolo del bidoncino barrato. I materiali di cui sono fatti se non conferiti correttamente e recuperati, **possono danneggiare l'ambiente e la salute umana**.



Questi rifiuti non devono mai essere conferiti insieme ai rifiuti, nè abbandonati, perché i loro componenti possono essere utilizzati per costruire nuove apparecchiature, evitando, lo spreco di risorse e materie prime.

Non buttare mai i RAEE nel rifiuto secco.

Porta al centro di raccolta gli elettrodomestici di grandi dimensioni (frigoriferi, lavatrici, televisori, lavastoviglie, tv) **oppure contatta il servizio di ritiro a domicilio, se attivo**. I rivenditori, nel caso di nuovi acquisti, sono obbligati a ritirarli gratuitamente.

Invece, i piccoli elettrodomestici (ad esempio asciugacapelli, tostapane, forni a microonde, aspirapolvere, robot da cucina), lampadine, computer, telefoni, videogiochi, smartphone, stampanti, monitor, giocattoli elettronici, apparecchiature elettroniche sanitarie o sportive, **portali al centro di raccolta o all'ecomobile**, dove il servizio è attivo.

Installatori, distributori e rivenditori di apparecchiature elettroniche domestiche possono conferirle gratuitamente presso i centri di raccolta.

Per informazioni **www.gruppoveritas.it**



ELENCO RAEE:
www.gruppoveritas.it/raee-cosa-sono-e-dove-portarli



FARMACI

CONTENITORI nei pressi delle farmacie
CENTRO DI RACCOLTA

COSA SÌ

- tutti i farmaci scaduti che contengono ancora farmaci o residui di farmaci

COSA NO

- il foglietto illustrativo e il cartoncino degli imballaggi
- flaconi di vetro e blister vuoti
- siringhe (con il tappo)



PILE
BATTERIE

CONTENITORI
collocati nei pressi di alcuni rivenditori
CENTRO DI RACCOLTA

COSA SÌ

- tutte le pile e batterie per giocattoli, orologi, telecomandi, apparecchi elettronici
- batterie ricaricabili per telefonini, telecamere, fotocamere
- batterie e accumulatori per auto, moto, barche

COSA NO

- batterie usate conferite da produttori non domestici



STRACCI
INDUMENTI USATI

SERVIZIO
ITINERANTE
DI RACCOLTA
nei mesi APRILE - MAGGIO
GIUGNO - SETTEMBRE
OTTOBRE - NOVEMBRE
nelle date e nei luoghi
indicati in calendario

LUNEDÌ

CALTANA Via Cavour

SANT'ANGELO Park cimitero

MERCOLEDÌ

SANTA MARIA DI SALA Park cimitero

STIGLIANO Park cimitero

GIOVEDÌ

VETERNIGO Park cimitero

CASELLE Park cimitero

COSA SÌ

- abiti, maglieria, biancheria, cappotti, piumini, k-way cappelli, cinture, cuoio e scarpe
- coperte, tende, piumini, stracci puliti, tessuti

Gli indumenti devono essere conferiti puliti in sacchetti trasparenti

COSA NO

- tessuti e stracci unti o sporchi

ATTENZIONE:

Veritas non organizza raccolta porta a porta degli indumenti.

L'esposizione di sacchi contenenti indumenti si configura quale ABBANDONO DI RIFIUTI.



OLIO
VEGETALE

CONTENITORI
CENTRO DI RACCOLTA / ECOMOBILE

COSA SÌ

- olio vegetale usato di cucina fritto (filtrato), da scatolette e da vasetti

COSA NO

- olii vegetali usati da attività commerciale quali ristoranti, gastronomie

Ritiro olio alimentare usato riservato alle utenze domestiche.

Nel territorio comunale di SANTA MARIA DI SALA il cittadino può svuotare l'olio vegetale esausto negli appositi contenitori collocati in:

SANTA MARIA DI SALA VIA OLIMPIA Impianti sportivi

STIGLIANO VIA CANALETTO Imp. sportivi

SANT'ANGELO VIA DESMAN park scuole

VETERNIGO VIA CIMITERO Imp. sportivi

CASELLE VIA BAZZEA isola ecologica

CALTANA VIA FILZI park autobus



OLIO
MINERALE

CENTRO DI RACCOLTA
ECOMOBILE

COSA SÌ

- olio minerale, olio freni, antigelo
- emulsioni oleose e olio motore usati conferiti solo da produttori domestici. **L'olio motore usato si può portare anche presso i rivenditori, che hanno l'obbligo di ritirarlo gratuitamente.**

COSA NO

- olii minerali usati da attività imprenditoriali quali autofficine

dove lo butto? i rifiuti dalla A alla Z

per qualsiasi dubbio sul corretto conferimento consulta il riciclabolario su **www.gruppoveritas.it**



VIVERACQUA
GESTORI IDRICI DEL VENETO

Solo carta igienica!

Il tuo WC non è un cassonetto.
Si può buttare **solo carta igienica**,
tutto il resto inquina, intasa, danneggia.



Sigarette e chewing gum



Avanzi di cibo e olio di cottura



Medicinali cerotti



Dischetti lena trucco, salviette umidificate e fazzoletti



Cotton fioc e filo interdentale



Capelli



Informati meglio sul nostro sito

#solocartaigienica

Ritiro degli Ingombranti e RAEE voluminosi



a domicilio su prenotazione

Per prenotare:

- 1 **TELEFONARE**
al numero verde Veritas **800.811333**
da lunedì a venerdì 8.30-17.00 (esclusi i festivi)
L'operatore chiederà il vostro **CODICE UTENTE**
(indicato in bolletta in alto a destra)

oppure

- 2 **MAIL**
voluminosi@gruppoveritas.it

Indicare **tipologia, quantità e dimensioni del materiale da ritirare** che deve essere collocato in strada la sera precedente al ritiro, in luogo visibile e senza causare intralcio o pericolo per la viabilità.

Per maggiori informazioni: **www.gruppoveritas.it**

Attenzione

Dopo aver fissato un appuntamento con Veritas,
I RIFIUTI INGOMBRANTI DA ELIMINARE

NON DEVONO essere lasciati sotto o accanto cavi elettrici o altri impianti aerei.

DEVONO essere esposti distanti da manufatti, recinzioni, pali, muretti e altri ostacoli fissi, in modo da evitare danni durante le operazioni di carico.

IN CASO DI MANCATO RISPETTO di queste minime prescrizioni di sicurezza, **Veritas non ritirerà i materiali.**

Prestare la
MASSIMA ATTENZIONE
alle luci lampeggianti
GIALLE/ARANCIONI di cui sono
dotati i mezzi di Veritas utilizzati
per la raccolta dei rifiuti
e la pulizia delle strade.

L'attenzione dell'operatore è infatti rivolta alla guida, alla ricerca dei contenitori da svuotare o allo spazzamento del suolo pubblico.



Servizi a pagamento



- 1 **RACCOLTA RIFIUTI URBANI**
Veritas effettua servizi a corrispettivo per la
raccolta di rifiuti urbani che non rientrano per quantità nel sistema ordinario di raccolta
(ingombranti, legno, metallo, cartone, imballaggi, verde).

Eventuali richieste vanno inviate a mezzo mail
info@gruppoveritas.it
oppure tramite il **numero verde 800.811333**

- 3 **MICRORACCOLTA AMIANTO**
Solo da abitazioni e pertinenze

CONTRIBUTO DI € 250,00 A INTERVENTO



Per informazioni:

<https://www.gruppoveritas.it/microraccolta-amianto>
amianto@gruppoveritas.it

- 2 **RIFIUTI DA PICCOLI
LAVORI DI MANUTENZIONE DOMESTICA**

- guaina catramata
- cartongesso
- lana di vetro
- lana di roccia
- vetroresina

Per prenotare il ritiro a domicilio:

041 96.555.85 dal lunedì al venerdì dalle 8.30 alle 17.00

È possibile richiedere il ritiro e lo smaltimento fino a un metro cubo per ogni tipologia di rifiuto, massimo di 1.000 kg

Centro di Raccolta Santa Maria di Sala

Viale Ferraris - Z.I.



orari di apertura esclusi festivi

LUN	8.00-12.00	VEN	8.00-12.00
MER	8.00-12.00 14.00-17.00	SAB	8.00-12.00 14.00-17.00



LE UTENZE POSSONO UTILIZZARE QUALUNQUE CENTRO DI RACCOLTA DEL TERRITORIO DI VERITAS.
Verificare orari, giorni di apertura, modalità di accesso, materiali conferibili e quantità accettate nel sito:
<https://www.gruppoeveritas.it/contattaci/ecocentri>

Per accedere nei CENTRI DI RACCOLTA è necessario presentare:

1_CODICE FISCALE

2_DOCUMENTO DI RICONOSCIMENTO

3_ULTIMA BOLLETTA o un altro documento che attesti che l'utente ha una posizione rifiuti attiva.

Prima di accedere nel centro di raccolta i rifiuti devono essere divisi per tipologia e confezionati:

cartone piegato e impacchettato, mobili smontati e possibilmente ridotti di volume, ramaglie in fascine o in sacchi da svuotare, vetro plastica e metallo in sacchi trasparenti.

È vietato portare rifiuto secco residuo e frazione organica.

Ecomobile



Per utilizzare l'Ecomobile è necessario presentare:

1_CODICE FISCALE

2_DOCUMENTO DI RICONOSCIMENTO

3_ULTIMA BOLLETTA o un altro documento che attesti che l'utente ha una posizione rifiuti attiva.

Si tratta di un **servizio itinerante** per la raccolta di legno, ferro, piccole apparecchiature elettroniche e rifiuti urbani pericolosi destinato **esclusivamente alle utenze (solo domestiche) residenti nel Comune. Ogni cittadino può auto-conferire massimo due pezzi e fino a mezzo metro cubo di rifiuti.** Il contenuto deve essere identificabile altrimenti non sarà accettato. Il servizio viene interrotto al riempimento dei contenitori dei singoli rifiuti.

orario 7.30-11.30 esclusi festivi

OGNI 1° GIOVEDÌ DEL MESE

a CALTANA nel parcheggio dello stadio in via Cavour

OGNI 3° GIOVEDÌ DEL MESE

a VETERNIGO nel parcheggio dello stadio in via Cimitero

È SEMPRE VIETATO CONFERIRE:

- ETERNIT (materiale contenente amianto)
- GUAINA CATRAMATA • CARTONGESSO
- LANA DI VETRO • LANA DI ROCCIA • VETRORESINA

Cosa si può conferire:

- **legno e ferro:** tavoli, sedie, sdrai, mobiletti (solo se smontati), lampadari, assi da stiro, giocattoli.
- **apparecchiature elettriche ed elettroniche RAEE:** aspirapolveri, ferri da stiro, televisori, lettori cd e dvd, computer, stampante, radio, cordless e cellulari, calcolatrici, telecomandi, rasoi elettrici, videoregistratori, macchine fotografiche, sveglie e orologi, piccoli oggetti elettronici, tubi al neon e lampadine a risparmio energetico.
- **rifiuti pericolosi** (solo utenze domestiche): trielina, solventi, smacchiatori, batterie auto (non più di una), olio minerale o vegetale (massimo 5 litri), filtri olio motore, pile, flaconi di prodotti per il giardinaggio (massimo 1), prodotti tossici e infiammabili (massimo 2 pezzi di prodotti per la casa e il fai da te), siringa con ago protetto, fiale per iniezioni, disinfettanti, medicinali.

Attenzione

Per gli **oggetti voluminosi**, come poltrone, divani, materassi, frigoriferi, congelatori, lavatrici, lavastoviglie, forni, utilizzare il servizio di **ritiro ingombranti a domicilio** (chiamando il numero verde 800.811333) oppure **il Centro di raccolta.**

Sanzioni amministrative pecuniarie uniche

AI SENSI DELL'ART. 16 DELLA L. 689/1981
E DELL'ART. 46 DEL REGOLAMENTO UNICO

VIOLAZIONI	SANZIONE €
conferimento difforme dei rifiuti	170,00
abbandono di rifiuti	ammenda prevista dall'art. 255 - d.lgs. 152/06
abbandono nel suolo di piccoli rifiuti	50,00
conferimento rifiuti da parte di soggetti non autorizzati	400,00
manomissione e cernita rifiuti	100,00
volantinaggio con modalita' non consentite	100,00
violazione regole su autocompostaggio domestico	200,00
mancato rispetto delle attrezzature del servizio pubblico	300,00
violazione regole per l'accesso al centro di raccolta	100,00
mancata pulizia dell'area pubblica in concessione	200,00
mancata pulizia aree private scoperte o terreni	150,00
mancata pulizia area pubblica immediatamente adiacente al cantiere	200,00
mancata pulizia dell'area sporcata dalle deiezioni solide del proprio animale	100,00
combustione contenitori rifiuti su area pubblica e ad uso pubblico	400,00
abbruciamento di residui vegetali nel periodo dal 1° ottobre al 30 aprile salve le deroghe previste	200,00
mancato ritiro/pulizia contenitori	50,00

Non abbandonare e bruciare rifiuti, non posizionare mai i rifiuti al di fuori del contenitore. Tali infrazioni saranno sanzionate in base alle ordinanze e regolamenti comunali.

Non inserire rifiuti non conformi nei contenitori

Si raccomanda di attenersi alle istruzioni, fornite anche nelle pagine di questo calendario. Le aziende che producono rifiuti tossico-nocivi hanno l'obbligo di rivolgersi a ditte specializzate per la raccolta e lo smaltimento. Per prevenire queste infrazioni sono previsti controlli da parte di ispettori VERITAS.

Attenzione a...



Contenitori con valvola per bevande

Prima di conferirli, sfiatarli e rimuovere la valvola. Sono rifiuti che possono diventare pericolosi e creare gravi danni agli addetti alla raccolta.

Razzi e dispositivi di segnalazione

petardi, botti e altri materiali esplosivi

È assolutamente VIETATO buttarli nei rifiuti

Possono incendiarsi mettendo gravemente a rischio la salute delle persone e l'ambiente. Il venditore o distributore ha l'obbligo di ritirarli gratuitamente (art 4 dm 101/2016)

Rifiuti etichettati con simbologia di pericolo

(icona nera all'interno di rombo rosso)

I contenitori (bottiglie, flaconi, bombolette spray, barattoli) etichettati con apposita simbologia di pericolo utilizzati in ambito domestico, come ad esempio varechina ed altri prodotti per la pulizia, **possono essere conferiti nella differenziata solo se completamente vuoti e sciacquati.**

I contenitori non vuoti e i contenitori di solventi, vernici, colle, acidi, colori e pesticidi **devono essere conferiti presso Centri di Raccolta ed Ecomobili.**

Corrosivo

Infiammabile

Irritante

Pericoloso

Pericoloso per l'ambiente

2026	GENNAIO		
	CENTRO DI RACCOLTA	ECOMOBILE	
1 GIO		CHIUSO	
2 VEN	8.00-12.00		
3 SAB	8.00-12.00 14.00-17.00		
4 DOM			
5 LUN	8.00-12.00		
6 MAR			
7 MER	8.00-12.00 14.00-17.00		
8 GIO			
9 VEN	8.00-12.00		
10 SAB	8.00-12.00 14.00-17.00		
11 DOM			
12 LUN	8.00-12.00		
13 MAR			
14 MER	8.00-12.00 14.00-17.00		
15 GIO		Veternigo 7.30-11.30	
16 VEN	8.00-12.00		
17 SAB	8.00-12.00 14.00-17.00		
18 DOM			
19 LUN	8.00-12.00		
20 MAR			
21 MER	8.00-12.00 14.00-17.00		
22 GIO			
23 VEN	8.00-12.00		
24 SAB	8.00-12.00 14.00-17.00		
25 DOM			
26 LUN	8.00-12.00		
27 MAR			
28 MER	8.00-12.00 14.00-17.00		
29 GIO			
30 VEN	8.00-12.00		
31 SAB	8.00-12.00 14.00-17.00		

2026	FEBBRAIO		
	CENTRO DI RACCOLTA	ECOMOBILE	
1 DOM			
2 LUN	8.00-12.00		
3 MAR			
4 MER	8.00-12.00 14.00-17.00		
5 GIO		Caltana 7.30-11.30	
6 VEN	8.00-12.00		
7 SAB	8.00-12.00 14.00-17.00		
8 DOM			
9 LUN	8.00-12.00		
10 MAR			
11 MER	8.00-12.00 14.00-17.00		
12 GIO			
13 VEN	8.00-12.00		
14 SAB	8.00-12.00 14.00-17.00		
15 DOM			
16 LUN	8.00-12.00		
17 MAR			
18 MER	8.00-12.00 14.00-17.00		
19 GIO		Veternigo 7.30-11.30	
20 VEN	8.00-12.00		
21 SAB	8.00-12.00 14.00-17.00		
22 DOM			
23 LUN	8.00-12.00		
24 MAR			
25 MER	8.00-12.00 14.00-17.00		
26 GIO			
27 VEN	8.00-12.00		
28 SAB	8.00-12.00 14.00-17.00		

2026	MARZO		
	CENTRO DI RACCOLTA	ECOMOBILE	
1 DOM			
2 LUN	8.00-12.00		
3 MAR			
4 MER	8.00-12.00 14.00-17.00		
5 GIO		Caltana 7.30-11.30	
6 VEN	8.00-12.00		
7 SAB	8.00-12.00 14.00-17.00		
8 DOM			
9 LUN	8.00-12.00		
10 MAR			
11 MER	8.00-12.00 14.00-17.00		
12 GIO			
13 VEN	8.00-12.00		
14 SAB	8.00-12.00 14.00-17.00		
15 DOM			
16 LUN	8.00-12.00		
17 MAR			
18 MER	8.00-12.00 14.00-17.00		
19 GIO		Veternigo 7.30-11.30	
20 VEN	8.00-12.00		
21 SAB	8.00-12.00 14.00-17.00		
22 DOM			
23 LUN	8.00-12.00		
24 MAR			
25 MER	8.00-12.00 14.00-17.00		
26 GIO			
27 VEN	8.00-12.00		
28 SAB	8.00-12.00 14.00-17.00		
29 DOM			
30 LUN	8.00-12.00		
31 MAR			

2026	APRILE		
	CENTRO DI RACCOLTA	ECOMOBILE	RACCOLTA INDUMENTI USATI
1 MER	8.00-12.00 14.00-17.00		
2 GIO		Caltana 7.30-11.30	Veternigo 7.30-11.30
3 VEN	8.00-12.00		
4 SAB	8.00-12.00 14.00-17.00		
5 DOM			
6 LUN	CHIUSO		
7 MAR			
8 MER	8.00-12.00 14.00-17.00		Santa Maria di Sala 7.30-11.30
9 GIO			
10 VEN	8.00-12.00		
11 SAB	8.00-12.00 14.00-17.00		
12 DOM			
13 LUN	8.00-12.00		Caltana 13.00-17.00
14 MAR			
15 MER	8.00-12.00 14.00-17.00		
16 GIO		Veternigo 7.30-11.30	Caselle 7.30-11.30
17 VEN	8.00-12.00		
18 SAB	8.00-12.00 14.00-17.00		
19 DOM			
20 LUN	8.00-12.00		
21 MAR			
22 MER	8.00-12.00 14.00-17.00		Stigliano 7.30-11.30
23 GIO			
24 VEN	8.00-12.00		
25 SAB	CHIUSO		
26 DOM			
27 LUN	8.00-12.00		Sant'Angelo 13.00-17.00
28 MAR			
29 MER	8.00-12.00 14.00-17.00		
30 GIO			Veternigo 7.30-11.30

2026	MAGGIO	CENTRO DI RACCOLTA	ECOMOBILE	RACCOLTA INDUMENTI USATI
1 VEN		CHIUSO		
2 SAB		8.00-12.00 14.00-17.00		
3 DOM				
4 LUN		8.00-12.00		
5 MAR				
6 MER		8.00-12.00 14.00-17.00		Santa Maria di Sala 13.00-17.00
7 GIO			Caltana 7.30-11.30	
8 VEN		8.00-12.00		
9 SAB		8.00-12.00 14.00-17.00		
10 DOM				
11 LUN		8.00-12.00		Caltana 13.00-17.00
12 MAR				
13 MER		8.00-12.00 14.00-17.00		
14 GIO				Caselle 7.30-11.30
15 VEN		8.00-12.00		
16 SAB		8.00-12.00 14.00-17.00		
17 DOM				
18 LUN		8.00-12.00		
19 MAR				
20 MER		8.00-12.00 14.00-17.00		Stigliano 13.00-17.00
21 GIO			Veternigo 7.30-11.30	
22 VEN		8.00-12.00		
23 SAB		8.00-12.00 14.00-17.00		
24 DOM				
25 LUN		8.00-12.00		Sant'Angelo 7.30-11.30
26 MAR				
27 MER		8.00-12.00 14.00-17.00		
28 GIO				
29 VEN		8.00-12.00		
30 SAB		8.00-12.00 14.00-17.00		
31 DOM				

2026	GIUGNO	CENTRO DI RACCOLTA	ECOMOBILE	RACCOLTA INDUMENTI USATI
1 LUN		8.00-12.00		
2 MAR				
3 MER		8.00-12.00 14.00-17.00		
4 GIO			Caltana 7.30-11.30	Veternigo 7.30-11.30
5 VEN		8.00-12.00		
6 SAB		8.00-12.00 14.00-17.00		
7 DOM				
8 LUN		8.00-12.00		Caltana 13.00-17.00
9 MAR				
10 MER		8.00-12.00 14.00-17.00		Santa Maria di Sala 7.30-11.30
11 GIO				
12 VEN		8.00-12.00		
13 SAB		8.00-12.00 14.00-17.00		
14 DOM				
15 LUN		8.00-12.00		
16 MAR				
17 MER		8.00-12.00 14.00-17.00		
18 GIO			Veternigo 7.30-11.30	Caselle 7.30-11.30
19 VEN		8.00-12.00		
20 SAB		8.00-12.00 14.00-17.00		
21 DOM				
22 LUN		8.00-12.00		Sant'Angelo 13.00-17.00
23 MAR				
24 MER		8.00-12.00 14.00-17.00		Stigliano 7.30-11.30
25 GIO				
26 VEN		8.00-12.00		
27 SAB		8.00-12.00 14.00-17.00		
28 DOM				
29 LUN		8.00-12.00		Caltana 7.30-11.30
30 MAR				




2026	LUGLIO	CENTRO DI RACCOLTA	ECOMOBILE	
1	MER	8.00-12.00 14.00-17.00		
2	GIO		Caltana 7.30-11.30	
3	VEN	8.00-12.00		
4	SAB	8.00-12.00 14.00-17.00		
5	DOM			
6	LUN	8.00-12.00		
7	MAR			
8	MER	8.00-12.00 14.00-17.00		
9	GIO			
10	VEN	8.00-12.00		
11	SAB	8.00-12.00 14.00-17.00		
12	DOM			
13	LUN	8.00-12.00		
14	MAR			
15	MER	8.00-12.00 14.00-17.00		
16	GIO		Veternigo 7.30-11.30	
17	VEN	8.00-12.00		
18	SAB	8.00-12.00 14.00-17.00		
19	DOM			
20	LUN	8.00-12.00		
21	MAR			
22	MER	8.00-12.00 14.00-17.00		
23	GIO			
24	VEN	8.00-12.00		
25	SAB	8.00-12.00 14.00-17.00		
26	DOM			
27	LUN	8.00-12.00		
28	MAR			
29	MER	8.00-12.00 14.00-17.00		
30	GIO			
31	VEN	8.00-12.00		

2026	AGOSTO	CENTRO DI RACCOLTA	ECOMOBILE	
1	SAB	8.00-12.00 14.00-17.00		
2	DOM			
3	LUN	8.00-12.00		
4	MAR			
5	MER	8.00-12.00 14.00-17.00		
6	GIO		Caltana 7.30-11.30	
7	VEN	8.00-12.00		
8	SAB	8.00-12.00 14.00-17.00		
9	DOM			
10	LUN	8.00-12.00		
11	MAR			
12	MER	8.00-12.00 14.00-17.00		
13	GIO			
14	VEN	8.00-12.00		
15	SAB	CHIUSO		
16	DOM			
17	LUN	8.00-12.00		
18	MAR			
19	MER	8.00-12.00 14.00-17.00		
20	GIO		Veternigo 7.30-11.30	
21	VEN	8.00-12.00		
22	SAB	8.00-12.00 14.00-17.00		
23	DOM			
24	LUN	8.00-12.00		
25	MAR			
26	MER	8.00-12.00 14.00-17.00		
27	GIO			
28	VEN	8.00-12.00		
29	SAB	8.00-12.00 14.00-17.00		
30	DOM			
31	LUN	8.00-12.00		

Per qualsiasi dubbio sul
corretto conferimento
consulta il riciclabolario sul sito



www.gruppoveritas.it

UTENZE **NON DOMESTICHE**
PER LA RACCOLTA DI   



VEDI
CALENDARIO a PAG 18

2026	SETTEMBRE		
	CENTRO DI RACCOLTA	ECOMOBILE	RACCOLTA INDUMENTI USATI
1 MAR			
2 MER	8.00-12.00 14.00-17.00		
3 GIO		Caltana 7.30-11.30	Veternigo 7.30-11.30
4 VEN	8.00-12.00		
5 SAB	8.00-12.00 14.00-17.00		
6 DOM			
7 LUN	8.00-12.00		Caltana 13.00-17.00
8 MAR			
9 MER	8.00-12.00 14.00-17.00		Santa Maria di Sala 7.30-11.30
10 GIO			
11 VEN	8.00-12.00		
12 SAB	8.00-12.00 14.00-17.00		
13 DOM			
14 LUN	8.00-12.00		
15 MAR			
16 MER	8.00-12.00 14.00-17.00		
17 GIO		Veternigo 7.30-11.30	Caselle 7.30-11.30
18 VEN	8.00-12.00		
19 SAB	8.00-12.00 14.00-17.00		
20 DOM			
21 LUN	8.00-12.00		Sant'Angelo 13.00-17.00
22 MAR			
23 MER	8.00-12.00 14.00-17.00		Stigliano 7.30-11.30
24 GIO			
25 VEN	8.00-12.00		
26 SAB	8.00-12.00 14.00-17.00		
27 DOM			
28 LUN	8.00-12.00		
29 MAR			
30 MER	8.00-12.00 14.00-17.00		

2026	OTTOBRE		
	CENTRO DI RACCOLTA	ECOMOBILE	RACCOLTA INDUMENTI USATI
1 GIO		Caltana 7.30-11.30	Veternigo 7.30-11.30
2 VEN	8.00-12.00		
3 SAB	8.00-12.00 14.00-17.00		
4 DOM			
5 LUN	8.00-12.00		
6 MAR			
7 MER	8.00-12.00 14.00-17.00		Santa Maria di Sala 7.30-11.30
8 GIO			
9 VEN	8.00-12.00		
10 SAB	8.00-12.00 14.00-17.00		
11 DOM			
12 LUN	8.00-12.00		Caltana 13.00-17.00
13 MAR			
14 MER	8.00-12.00 14.00-17.00		
15 GIO		Veternigo 7.30-11.30	Caselle 7.30-11.30
16 VEN	8.00-12.00		
17 SAB	8.00-12.00 14.00-17.00		
18 DOM			
19 LUN	8.00-12.00		
20 MAR			
21 MER	8.00-12.00 14.00-17.00		Stigliano 7.30-11.30
22 GIO			
23 VEN	8.00-12.00		
24 SAB	8.00-12.00 14.00-17.00		
25 DOM			
26 LUN	8.00-12.00		Sant'Angelo 13.00-17.00
27 MAR			
28 MER	8.00-12.00 14.00-17.00		
29 GIO			
30 VEN	8.00-12.00		
31 SAB	8.00-12.00 14.00-17.00		

2026	NOVEMBRE	CENTRO DI RACCOLTA	ECOMOBILE	RACCOLTA INDUMENTI USATI
1 DOM				
2 LUN	8.00-12.00			
3 MAR				
4 MER	8.00-12.00 14.00-17.00			
5 GIO		Caltana 7.30-11.30	Veternigo 7.30-11.30	
6 VEN	8.00-12.00			
7 SAB	8.00-12.00 14.00-17.00			
8 DOM				
9 LUN	8.00-12.00		Caltana 13.00-17.00	
10 MAR				
11 MER	8.00-12.00 14.00-17.00		Santa Maria di Sala 7.30-11.30	
12 GIO				
13 VEN	8.00-12.00			
14 SAB	8.00-12.00 14.00-17.00			
15 DOM				
16 LUN	8.00-12.00			
17 MAR				
18 MER	8.00-12.00 14.00-17.00			
19 GIO		Veternigo 7.30-11.30	Caselle 7.30-11.30	
20 VEN	8.00-12.00			
21 SAB	8.00-12.00 14.00-17.00			
22 DOM				
23 LUN	8.00-12.00		Sant'Angelo 13.00-17.00	
24 MAR				
25 MER	8.00-12.00 14.00-17.00		Stigliano 7.30-11.30	
26 GIO				
27 VEN	8.00-12.00			
28 SAB	8.00-12.00 14.00-17.00			
29 DOM				
30 LUN	8.00-12.00			

2026	DICEMBRE	CENTRO DI RACCOLTA	ECOMOBILE	
1 MAR				
2 MER	8.00-12.00 14.00-17.00			
3 GIO		Caltana 7.30-11.30		
4 VEN	8.00-12.00			
5 SAB	8.00-12.00 14.00-17.00			
6 DOM				
7 LUN	8.00-12.00			
8 MAR				
9 MER	8.00-12.00 14.00-17.00			
10 GIO				
11 VEN	8.00-12.00			
12 SAB	8.00-12.00 14.00-17.00			
13 DOM				
14 LUN	8.00-12.00			
15 MAR				
16 MER	8.00-12.00 14.00-17.00			
17 GIO		Veternigo 7.30-11.30		
18 VEN	8.00-12.00			
19 SAB	8.00-12.00 14.00-17.00			
20 DOM				
21 LUN	8.00-12.00			
22 MAR				
23 MER	8.00-12.00 14.00-17.00			
24 GIO				
25 VEN	CHIUSO			
26 SAB	CHIUSO			
27 DOM				
28 LUN	8.00-12.00			
29 MAR				
30 MER	8.00-12.00 14.00-17.00			
31 GIO				

2027	GENNAIO	CENTRO DI RACCOLTA	ECOMOBILE	
1	VEN	CHIUSO		
2	SAB	8.00-12.00 14.00-17.00		
3	DOM			
4	LUN	8.00-12.00		
5	MAR			
6	MER	CHIUSO		
7	GIO		Caltana 7.30-11.30	
8	VEN	8.00-12.00		
9	SAB	8.00-12.00 14.00-17.00		
10	DOM			
11	LUN	8.00-12.00		
12	MAR			
13	MER	8.00-12.00 14.00-17.00		
14	GIO			
15	VEN	8.00-12.00		
16	SAB	8.00-12.00 14.00-17.00		
17	DOM			
18	LUN	8.00-12.00		
19	MAR			
20	MER	8.00-12.00 14.00-17.00		
21	GIO		Veternigo 7.30-11.30	
22	VEN	8.00-12.00		
23	SAB	8.00-12.00 14.00-17.00		
24	DOM			
25	LUN	8.00-12.00		
26	MAR			
27	MER	8.00-12.00 14.00-17.00		
28	GIO			
29	VEN	8.00-12.00		
30	SAB	8.00-12.00 14.00-17.00		
31	DOM			

2027	FEBBRAIO	CENTRO DI RACCOLTA	ECOMOBILE	
1	LUN	8.00-12.00		
2	MAR			
3	MER	8.00-12.00 14.00-17.00		
4	GIO		Caltana 7.30-11.30	
5	VEN	8.00-12.00		
6	SAB	8.00-12.00 14.00-17.00		
7	DOM			
8	LUN	8.00-12.00		
9	MAR			
10	MER	8.00-12.00 14.00-17.00		
11	GIO			
12	VEN	8.00-12.00		
13	SAB	8.00-12.00 14.00-17.00		
14	DOM			
15	LUN	8.00-12.00		
16	MAR			
17	MER	8.00-12.00 14.00-17.00		
18	GIO		Veternigo 7.30-11.30	
19	VEN	8.00-12.00		
20	SAB	8.00-12.00 14.00-17.00		
21	DOM			
22	LUN	8.00-12.00		
23	MAR			
24	MER	8.00-12.00 14.00-17.00		
25	GIO			
26	VEN	8.00-12.00		
27	SAB	8.00-12.00 14.00-17.00		
28	DOM			

2027				MARZO			
		CENTRO DI RACCOLTA	ECOMOBILE				
1	LUN	8.00-12.00					
2	MAR						
3	MER	8.00-12.00 14.00-17.00					
4	GIO		Caltana 7.30-11.30				
5	VEN	8.00-12.00					
6	SAB	8.00-12.00 14.00-17.00					
7	DOM						
8	LUN	8.00-12.00					
9	MAR						
10	MER	8.00-12.00 14.00-17.00					
11	GIO						
12	VEN	8.00-12.00					
13	SAB	8.00-12.00 14.00-17.00					
14	DOM						
15	LUN	8.00-12.00					
16	MAR						
17	MER	8.00-12.00 14.00-17.00					
18	GIO		Veternigo 7.30-11.30				
19	VEN	8.00-12.00					
20	SAB	8.00-12.00 14.00-17.00					
21	DOM						
22	LUN	8.00-12.00					
23	MAR						
24	MER	8.00-12.00 14.00-17.00					
25	GIO						
26	VEN	8.00-12.00					
27	SAB	8.00-12.00 14.00-17.00					
28	DOM						
29	LUN	CHIUSO					
30	MAR						
31	MER	8.00-12.00 14.00-17.00					

[illegible]

Calendario raccolta Utenze non domestiche

La raccolta di **carta/cartone, secco e VPL** avviene al **pomeriggio**: i contenitori si devono esporre prima delle ore 12.00 del giorno della raccolta.

UND

C

CARTA
CARTONE

LUNEDÌ pomeriggio

UND

VPL

VETRO
PLASTICA
LATTINE

MERCOLEDÌ pomeriggio

UND

S

SECCO

GIOVEDÌ pomeriggio



2026												2027		
GEN	FEB	MAR	APR	MAG	GIU	LUG	AGO	SET	OTT	NOV	DIC	GEN	FEB	MAR
1 G	1 D	1 D	1 M	1 V	1 L	1 M	1 S	1 M	1 G	1 D	1 M	1 V	1 L	1 L
2 V	2 L	2 L	2 G	2 S	2 M	2 G	2 D	2 M	2 V	2 L	2 M	2 S	2 M	2 M
3 S	3 M	3 M	3 V	3 D	3 M	3 V	3 L	3 G	3 S	3 M	3 G	3 D	3 M	3 M
4 D	4 M	4 M	4 S	4 L	4 G	4 S	4 M	4 V	4 D	4 M	4 V	4 L	4 G	4 G
5 L	5 G	5 G	5 D	5 M	5 V	5 D	5 M	5 S	5 L	5 G	5 S	5 M	5 V	5 V
6 M	6 V	6 V	6 L	6 M	6 S	6 L	6 G	6 D	6 M	6 V	6 D	6 M	6 S	6 S
7 M	7 S	7 S	7 M	7 G	7 D	7 M	7 V	7 L	7 M	7 S	7 L	7 G	7 D	7 D
8 G	8 D	8 D	8 M	8 V	8 L	8 M	8 S	8 M	8 G	8 D	8 M	8 V	8 L	8 L
9 V	9 L	9 L	9 G	9 S	9 M	9 G	9 D	9 M	9 V	9 L	9 M	9 S	9 M	9 M
10 S	10 M	10 M	10 V	10 D	10 M	10 V	10 L	10 G	10 S	10 M	10 G	10 D	10 M	10 M
11 D	11 M	11 M	11 S	11 L	11 G	11 S	11 M	11 V	11 D	11 M	11 V	11 L	11 G	11 G
12 L	12 G	12 G	12 D	12 M	12 V	12 D	12 M	12 S	12 L	12 G	12 S	12 M	12 V	12 V
13 M	13 V	13 V	13 L	13 M	13 S	13 L	13 G	13 D	13 M	13 V	13 D	13 M	13 S	13 S
14 M	14 S	14 S	14 M	14 G	14 D	14 M	14 V	14 L	14 M	14 S	14 L	14 G	14 D	14 D
15 G	15 D	15 D	15 M	15 V	15 L	15 M	15 S	15 M	15 G	15 D	15 M	15 V	15 L	15 L
16 V	16 L	16 L	16 G	16 S	16 M	16 G	16 D	16 M	16 V	16 L	16 M	16 S	16 M	16 M
17 S	17 M	17 M	17 V	17 D	17 M	17 V	17 L	17 G	17 S	17 M	17 G	17 D	17 M	17 M
18 D	18 M	18 M	18 S	18 L	18 G	18 S	18 M	18 V	18 D	18 M	18 V	18 L	18 G	18 G
19 L	19 G	19 G	19 D	19 M	19 V	19 D	19 M	19 S	19 L	19 G	19 S	19 M	19 V	19 V
20 M	20 V	20 V	20 L	20 M	20 S	20 L	20 G	20 D	20 M	20 V	20 D	20 M	20 S	20 S
21 M	21 S	21 S	21 M	21 G	21 D	21 M	21 V	21 L	21 M	21 S	21 L	21 G	21 D	21 D
22 G	22 D	22 D	22 M	22 V	22 L	22 M	22 S	22 M	22 G	22 D	22 M	22 V	22 L	22 L
23 V	23 L	23 L	23 G	23 S	23 M	23 G	23 D	23 M	23 V	23 L	23 M	23 S	23 M	23 M
24 S	24 M	24 M	24 V	24 D	24 M	24 V	24 L	24 G	24 S	24 M	24 G	24 D	24 M	24 M
25 D	25 M	25 M	25 S	25 L	25 G	25 S	25 M	25 V	25 D	25 M	25 V	25 L	25 G	25 G
26 L	26 G	26 G	26 D	26 M	26 V	26 D	26 M	26 S	26 L	26 G	26 S	26 M	26 V	26 V
27 M	27 V	27 V	27 L	27 M	27 S	27 L	27 G	27 D	27 M	27 V	27 D	27 M	27 S	27 S
28 M	28 S	28 S	28 M	28 G	28 D	28 M	28 V	28 L	28 M	28 S	28 L	28 G	28 D	28 D
29 G		29 D	29 M	29 V	29 L	29 M	29 S	29 M	29 G	29 D	29 M	29 V		29 L
30 V		30 L	30 G	30 S	30 M	30 G	30 D	30 M	30 V	30 L	30 M	30 S		30 M
31 S		31 M		31 D		31 V	31 L		31 S		31 G	31 D		31 M