



www.gruppoveritas.it
info@gruppoveritas.it
protocollo@cert.gruppoveritas.it



IGIENE URBANA

INFORMAZIONI, SEGNALAZIONI, RECLAMI
SOSTITUZIONE CONTENITORI

800.811333

041.9655533 DA RETE MOBILE
ambiente@gruppoveritas.it

ASPORTO RIFIUTI INGOMBRANTI E VOLUMINOSI

800.811333

041.9655533 DA RETE MOBILE
voluminosi@gruppoveritas.it

CONTACT CENTER

BOLLETTE, ATTIVAZIONI SERVIZIO RIFIUTI
E SERVIZIO IDRICO RIFIUTI INTEGRATO

800.466466

041.9655530 DA RETE MOBILE
clienti@gruppoveritas.it

SPORTELLO UTENTI (SOLO SU PRENOTAZIONE)

- PER PRENOTAZIONI
SPORTELLO ONLINE
www.serviziweb.gruppoveritas.it
- CONTACT CENTER

SERVIZIO IDRICO IDRICO INTEGRATO

SEGNALAZIONE GUASTI

800.896960

AUTOLETTURA CONSUMI

800.212742

www.serviziweb.gruppoveritas.it



Elenco completo
sportelli

www.gruppoveritas.it

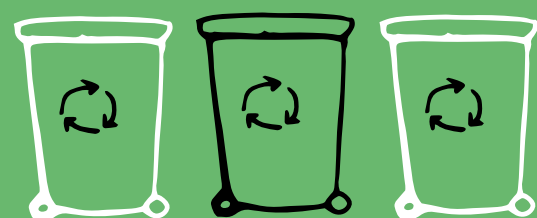


STAMPATO CON INCHIOSTRI
A BASE VEGETALE
SAPHIRA ECO INK
INCHIOSTRI ATOSSICI

Questo calendario è
stato stampato con
prodotti ecologici nel
rispetto dell'ambiente.



COMUNE DI
SPINEA



*Differenzia bene
i tuoi rifiuti,
proteggi l'ambiente*



IGIENE URBANA

INFORMAZIONI, SEGNALAZIONI, RECLAMI
SOSTITUZIONE CONTENITORI

800.811333

041.9655533 DA RETE MOBILE
ambiente@gruppoveritas.it

ASPORTO RIFIUTI INGOMBRANTI E VOLUMINOSI

800.811333

041.9655533 DA RETE MOBILE
voluminosi@gruppoveritas.it

CONTACT CENTER

BOLLETTE, ATTIVAZIONI SERVIZIO RIFIUTI
E SERVIZIO IDRICO RIFIUTI INTEGRATO

800.466466

041.9655530 DA RETE MOBILE
clienti@gruppoveritas.it

SPORTELLI UTENTI (SOLO SU PRENOTAZIONE)

- PER PRENOTAZIONI
SPORTELLI ONLINE
www.serviziweb.gruppoveritas.it
- CONTACT CENTER

SERVIZIO IDRICO IDRICO INTEGRATO

SEGNALAZIONE GUASTI

800.896960

AUTOLETTURA CONSUMI

800.212742

www.serviziweb.gruppoveritas.it



Elenco completo
sportelli
www.gruppoveritas.it



STAMPATO CON INCHIOSTRI
A BASE VEGETALE
SAPHIRA ECO INK
INCHIOSTRI ATOSSICI

Questo calendario è
stato stampato con
prodotti ecologici nel
rispetto dell'ambiente.

Comunica con



www.gruppoveritas.it

info@gruppoveritas.it

protocollo@cert.gruppoveritas.it

X | @ | in | >

Indice

_Veritas comunica 2

_Insieme per la sostenibilità 2
e la salvaguardia dell'ambiente

_La raccolta differenziata 3

_Suggerimenti per una 3
corretta raccolta differenziata

_Il corretto conferimento 4

_Rae 5

_Ritiro degli ingombranti 7
e Rae voluminosi

_Servizi a pagamento 7

_Centro di raccolta 8

_Ecomobile 8

_Risparmio energetico 9

_Suggerimenti per le zanzare 9

_Ecocalendario 10

_Attenzione a... 17

_Calendario utenze 18
non domestiche



Insieme per la **sostenibilità** e la **salvaguardia** dell'ambiente



La gestione dei rifiuti, in un territorio delicato e particolare come il nostro, è un complesso meccanismo che funziona solo se ognuno fa la propria parte. A partire dalle cittadine e dai cittadini che devono separare e conferire correttamente i vari materiali fino ad arrivare a Veritas che, dopo averli raccolti, trasportati e trattati, chiude il ciclo consegnando i vari rifiuti ai riciclatori, che li fanno diventare nuovi oggetti o materie prime seconde, o trasformandoli direttamente in energia elettrica.

Tutte queste operazioni avvengono all'interno dell'Ecodistretto di Fusina, nell'area industriale di Marghera, una delle piattaforme all'avanguardia per quanto riguarda il trattamento dei rifiuti.

Prima in Italia, Veritas ha tracciato il ciclo di tutti i materiali: in questo modo le cittadine e i cittadini hanno la certezza del rispetto delle procedure e del corretto smaltimento, trattamento e destinazione.

Tutto quello che al momento non può essere riciclato o

trasformato, viene trattato nell'impianto di Veritas di Fusina e trasformato in Combustibile solido secondario (Css), dal quale si ricava energia utilizzata per l'autofunzionamento degli stessi impianti.

Grazie a questo sistema virtuoso, sostenibile e rispettoso dell'ambiente, nel nostro territorio meno del 5% dei rifiuti raccolti finisce in discarica, contro una media nazionale del 25%. Quindi il 95% di quanto viene raccolto viene differenziato, riutilizzato e trasformato in materia prima secondaria (che sostituisce le materie prime, risparmiando risorse, acqua ed energia necessarie alla loro produzione) o energia elettrica, nel pieno rispetto dei principi dell'economia circolare e delle norme sull'utilizzo di energia da fonti alternative e rinnovabili.

È però fondamentale migliorare la qualità della raccolta differenziata, facendo attenzione quando si dividono i vari materiali.

La raccolta differenziata



CARTA
CARTONE



VETRO
PLASTICA
LATTINE



SECCO



UMIDO
ORGANICO



VERDE
RAMAGLIE

La raccolta differenziata dei rifiuti è un obbligo di legge e un modo per salvaguardare la natura e l'ambiente nel quale tutti noi viviamo.

Nel comune di Spinea il **servizio di raccolta dei rifiuti** gestito da Veritas è di **tipo stradale** e utilizza cassonetti stazionari a seconda dei materiali.

I **cassonetti del secco non riciclabile** sono chiusi da una **calotta che si apre solo con una chiave transponder**, consegnata a ciascun utente.

UTENZE NON DOMESTICHE

Questo servizio di raccolta è **RISERVATO ALLE UTENZE NON DOMESTICHE DOTATE DI CONTENITORE CON VOLUME SUPERIORE O UGUALE A LITRI 240**

La raccolta di **carta, secco e VPL** avviene al **pomeriggio**: i contenitori si devono **esporre prima delle ore 12.00** del giorno di raccolta. Vedi calendario a pag 18.

N.B: il calendario della raccolta può essere soggetto a variazioni straordinarie: consulta periodicamente il sito alla pagina del tuo Comune per rimanere sempre aggiornato!

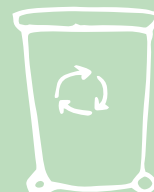
dove lo butto?

i rifiuti dalla A alla Z

per qualsiasi dubbio sul corretto conferimento consulta il riciclabolario su **www.gruppoveritas.it**



Suggerimenti per una corretta raccolta differenziata



- 1 Ridurre la quantità di imballaggi e rifiuti**, in particolare il secco residuo. **Riutilizzare** oggetti e imballaggi per scopi diversi.
- 2 Ridurre il volume degli imballaggi** schiacciando lattine, bottiglie di plastica, contenitori per bevande, scatole e scatoloni. Separare i tappi e le parti in plastica dei contenitori per bevande e i tappi metallici dei contenitori di vetro.
- 3 Svuotare i contenitori** per bevande, di plastica, vetro, metallo, dai residui di prodotto contenuto.
- 4 Usare sacchetti compostabili** per il rifiuto organico e borse di stoffa riutilizzabili per la spesa.
- 5 Non conferire la carta sporca insieme a carta, cartone e cartone per bevande.**
I contenitori di sostanze pericolose (spray, vernice, pittura, lacca) devono essere portati nel proprio Centro di Raccolta o Ecomobile.
- 6 Giocattoli, bicchieri di vetro o cristallo, specchi, ceramica e porcellana** devono essere conferiti nel rifiuto secco residuo.
- 7 Acquistare prodotti con imballaggi di un unico materiale.**
Altrimenti separare le varie componenti prima di conferirle nella differenziata.

Il corretto conferimento

Regole e consigli utili



VPL VETRO / PLASTICA
LATTINE

CASSONETTO STRADALE
COPERCHIO FUCSIA

Materiale privo di residui

COSA SÌ

VETRO:

- bottiglie - contenitori
- flaconi e barattoli - vasi e vasetti

LATTINE E METALLI:

- scatole e scatolette di metallo per alimenti (anche per animali)
- bombolette spray per alimenti, cosmetica e igiene personale
- latte e lattine
- coperchi e chiusure per vasi e vasetti
- tappi e gabbiette per bottiglie
- tubetti di metallo (no farmaci)
- vaschette e vassoi per conservazione, cottura e congelamento dei cibi
- stagnola e alluminio per alimenti (cioccolato, coperchi dello yogurt)



PLASTICA:

- bottiglie, flaconi e dispenser
- sacchi, sacchetti e buste di plastica
- cellophane e pellicola trasparente
- retine per frutta e verdura
- sacchetti e imballaggi per biscotti, patatine, merendine
- vaschette, barattoli, vasetti e tubetti di plastica
- vaschette di polistirolo pulite
- tanichette, secchi e catini di plastica
- piatti e bicchieri monouso di plastica senza residui evidenti di contenuto

COSA NO

VETRO:

- porcellana, ceramica, pirex
- bicchieri
- cristallo, specchi e lastre di vetro
- lampadine e tubi al neon

LATTINE E METALLI:

- contenitori non pulibili dal loro contenuto
- contenitori etichettati tossico/nocivi

PLASTICA:

- posate di plastica
- giocattoli e oggetti di gomma
- vaschette di polistirolo sporche di cibo o sangue
- contenitori non pulibili dal loro contenuto
- contenitori etichettati tossico/nocivi

UO UMIDO
ORGANICO

BIDONE STRADALE
VERDE
Esclusivamente in sacchetti
biodegradabili e compostabili

COSA SÌ

- alimenti avariati e scaduti
- avanzi di cibo
- scarti di cucina
- frutta e verdura
- pane vecchio
- gusci d'uovo
- cartoni per pizza troppo sporchi
- fiori recisi e piante domestiche
- fondi di caffè e filtri di tè
- tovaglioli di carta
- lettieri compostabili di piccoli animali domestici
- tappi di sughero

COSA NO

- imballaggi e confezioni
- lettieri sintetici per animali (con additivi chimici)
- pannoloni, pannolini, assorbenti
- sacchetti di plastica
- stracci

C CARTA
CARTONE

CASSONETTO STRADALE
COPERCHIO BLU

COSA SÌ

- astucci e fascette di cartoncino
- carta da fotocopie, disegno e per usi grafici
- cartoni per la pizza poco sporchi
- giornali e riviste, libri, quaderni e opuscoli
- imballaggi di cartone ondulato
- sacchetti di carta, scatoloni e scatole per alimenti, detersivi e scarpe

è vietato !

- utilizzare sacchetti di plastica
- legare con nastro adesivo
- conferire giornali cellophanati
- esporre carta oltre il volume utile del contenitore

COSA NO

- carta / cartoni troppo sporchi (di cibo o altre sostanze), carta chimica, scontrini chimici
- carta plastificata, chimica e oleata
- carta sporca di olio, solventi, vernici
- fazzoletti, tovaglioli, salviettine usa e getta
- pannoloni, pannolini, assorbenti



COSA SÌ

- bicchieri di vetro e cristallo
- carta chimica, plastificata, oleata
- ceramica, porcellana, terracotta e pirex
- evidenziatori, penne e matite
- floppy disk, cd, giocattoli rotti senza componenti elettriche o elettroniche
- gomma, posate di plastica
- pannolini e assorbenti igienici
- piccoli oggetti di legno
- sacchetti per aspirapolvere, stracci sporchi
- siringhe e aghi con il cappuccio
- vaschette di polistirolo (sporche di cibo o sangue)

COSA NO

- carta, cartone, cartone per bevande
- frazione organica
- cartoni per pizza troppo sporchi
- ingombranti, vetro, plastica, lattine e metalli

Non buttare nel SECCO

PICCOLI ELETTRODOMESTICI come frullatori, radio o giochi elettronici, portali al CENTRO DI RACCOLTA di riferimento del tuo Comune.



COSA SÌ

- fiori recisi
- residui vegetali da pulizia dell'orto
- potature di alberi e siepi
- sfalci d'erba, ramaglie

NON SONO CONSENTITI SACCHI

COSA NO

- cellophane, nylon
- contenitori di prodotti per orto e giardino
- legno trattato o verniciato
- sacchetti in plastica
- vasi in plastica

Rifiuti da Apparecchiature Elettriche ed Elettroniche



Sono **rifiuti tecnologici** riconoscibili dal simbolo del bidoncino barrato. I materiali di cui sono fatti se non conferiti correttamente e recuperati, **possono danneggiare l'ambiente e la salute umana**.



Questi rifiuti non devono mai essere conferiti insieme ai rifiuti, nè abbandonati, perché i loro componenti possono essere utilizzati per costruire nuove apparecchiature, evitando, lo spreco di risorse e materie prime.

Non buttare mai i RAEE nel rifiuto secco.

Porta al centro di raccolta gli elettrodomestici di grandi dimensioni (frigoriferi, lavatrici, televisori, lavastoviglie, tv) **oppure contatta il servizio di ritiro a domicilio, se attivo**. I rivenditori, nel caso di nuovi acquisti, sono obbligati a ritirarli gratuitamente.

Invece, i piccoli elettrodomestici (ad esempio asciugacapelli, tostapane, forni a microonde, aspirapolvere, robot da cucina), lampadine, computer, telefoni, videogiochi, smartphone, stampanti, monitor, giocattoli elettronici, apparecchiature elettroniche sanitarie o sportive, **portali al centro di raccolta o all'ecomobile**, dove il servizio è attivo.

Installatori, distributori e rivenditori di apparecchiature elettroniche domestiche possono conferirle gratuitamente presso i centri di raccolta.

Per informazioni **www.gruppoveritas.it**



ELENCO RAEE:
www.gruppoveritas.it/raee-cosa-sono-e-dove-portarli



FARMACI

CONTENITORI nei pressi delle farmacie
CENTRO DI RACCOLTA

COSA SÌ

- tutti i farmaci scaduti che contengono ancora farmaci o residui di farmaci

COSA NO

- il foglietto illustrativo e il cartoncino degli imballaggi
- flaconi di vetro e blister vuoti
- siringhe (con il tappo)



**PILE
BATTERIE**

CONTENITORI
nei pressi di alcuni rivenditori
CENTRO DI RACCOLTA

COSA SÌ

- tutte le pile e batterie per giocattoli, orologi, telecomandi, apparecchi elettronici
- batterie ricaricabili per telefonini, telecamere, fotocamere
- batterie e accumulatori per auto, moto, barche

COSA NO

- batterie usate conferite da produttori non domestici



**STRACCI
INDUMENTI USATI**

**SERVIZIO
ITINERANTE
DI RACCOLTA**
nei mesi APRILE - MAGGIO
GIUGNO - SETTEMBRE
OTTOBRE - NOVEMBRE
nelle date e nei luoghi
indicati in calendario

MARTEDÌ

VIA MANTEGNA 7.30-11.30

alternato a

FORNACE VIA LINA MERLIN 7.30-11.30 oppure 13.00-17.00

SABATO - raccolta quindicinale

PARK VIALE SANREMO 7.30-11.30

COSA SÌ

- abiti, maglieria, biancheria, cappotti, piumini, k-way cappelli, cinture, cuoio e scarpe
- coperte, tende, piumini, stracci puliti, tessuti

Gli indumenti devono essere conferiti puliti in sacchetti trasparenti

COSA NO

- tessuti e stracci unti o sporchi

ATTENZIONE:

Veritas non organizza raccolta porta a porta degli indumenti.

L'esposizione di sacchi contenenti indumenti si configura quale ABBANDONO DI RIFIUTI.



**OLIO
VEGETALE**

CONTENITORI
CENTRO DI RACCOLTA / ECOMOBILE

COSA SÌ

- olio vegetale usato di cucina fritto (filtrato), da scatolette e da vasetti

COSA NO

- olii vegetali usati da attività commerciale quali ristoranti, gastronomie

Ritiro olio alimentare usato riservato alle utenze domestiche.

Nel territorio comunale di SPINEA il cittadino può svuotare l'olio vegetale esausto negli appositi contenitori collocati in:

VIA MANTEGNA zona parco delle stagioni

VIALE SANREMO

VIA MARTIRI DELLA LIBERTÀ
di fronte via Altino

VIA FORNASE p.zza Granatieri

VIA CICI angolo via Bellini

VIA MARCO POLO

taniche da 2,2 litri dotate di imbuto possono essere ritirate gratuitamente in comune all'ufficio ambiente



**OLIO
MINERALE**

**CENTRO DI RACCOLTA
ECOMOBILE**

COSA SÌ

- olio minerale, olio freni, antigelo
- emulsioni oleose e olio motore usati conferiti solo da produttori domestici. **L'olio motore usato si può portare anche presso i rivenditori, che hanno l'obbligo di ritirarlo gratuitamente.**

COSA NO

- olii minerali usati da attività imprenditoriali quali autofficine

dove lo butto? i rifiuti dalla A alla Z

per qualsiasi dubbio sul corretto conferimento consulta il riciclabolario su **www.gruppoveritas.it**



VIVERACQUA
GESTORI IDRICI DEL VENETO

Solo carta igienica!

Il tuo WC non è un cassonetto.
Si può buttare **solo carta igienica**, tutto il resto inquina, intasa, danneggia.



Informati meglio
sul nostro sito

#solocartaigienica

Ritiro degli Ingombranti e RAEE voluminosi



a domicilio su prenotazione

Per prenotare:

- TELEFONARE**
al numero verde Veritas **800.811333**
da lunedì a venerdì 8.30-17.00 (esclusi i festivi)
L'operatore chiederà il vostro **CODICE UTENTE**
(indicato in bolletta in alto a destra)

oppure

- MAIL**
voluminosi@gruppoveritas.it

Indicare **tipologia, quantità e dimensioni del materiale da ritirare** che deve essere collocato in strada la sera precedente al ritiro, in luogo visibile e senza causare intralcio o pericolo per la viabilità.

Per maggiori informazioni: **www.gruppoveritas.it**

Attenzione

Dopo aver fissato un appuntamento con Veritas,
I RIFIUTI INGOMBRANTI DA ELIMINARE

NON DEVONO essere lasciati sotto o accanto cavi elettrici o altri impianti aerei.

DEVONO essere esposti distanti da manufatti, recinzioni, pali, muretti e altri ostacoli fissi, in modo da evitare danni durante le operazioni di carico.

IN CASO DI MANCATO RISPETTO di queste minime prescrizioni di sicurezza, **Veritas non ritirerà i materiali.**

Prestare la
MASSIMA ATTENZIONE
alle luci lampeggianti
GIALLE/ARANCIONI di cui sono
dotati i mezzi di Veritas utilizzati
per la raccolta dei rifiuti
e la pulizia delle strade.

L'attenzione dell'operatore è infatti rivolta alla guida, alla ricerca dei contenitori da svuotare o allo spazzamento del suolo pubblico.



Servizi a pagamento



- RACCOLTA RIFIUTI URBANI**
Veritas effettua servizi a corrispettivo per la
raccolta di rifiuti urbani che non rientrano per quantità nel sistema ordinario di raccolta
(ingombranti, legno, metallo, cartone, imballaggi, verde).

Eventuali richieste vanno inviate a mezzo mail
info@gruppoveritas.it
oppure tramite il **numero verde 800.811333**

- MICRORACCOLTA AMIANTO**
Solo da abitazioni e pertinenze

CONTRIBUTO DI € 250,00 A INTERVENTO



Per informazioni:

<https://www.gruppoveritas.it/microraccolta-amianto>
amianto@gruppoveritas.it

- RIFIUTI DA PICCOLI
LAVORI DI MANUTENZIONE DOMESTICA**

- guaina catramata
- cartongesso
- lana di vetro
- lana di roccia
- vetroresina

Per prenotare il ritiro a domicilio:

041 96.555.85 dal lunedì al venerdì dalle 8.30 alle 17.00

È possibile richiedere il ritiro e lo smaltimento fino a un metro cubo per ogni tipologia di rifiuto, massimo di 1.000 kg

Centro di Raccolta Spinea

presso il parcheggio dello Stadio Comunale Allende
(Villaggio dei Fiori)



orari di apertura esclusi festivi

MAR 10.00-16.00

GIO 10.00-16.00

SAB 9.00-16.00



LE UTENZE POSSONO UTILIZZARE QUALUNQUE CENTRO DI RACCOLTA DEL TERRITORIO DI VERITAS.

Verificare orari, giorni di apertura, modalità di accesso, materiali conferibili e quantità accettate nel sito:

<https://www.gruppovertas.it/contattaci/ecocentri>

Per accedere nei CENTRI DI RACCOLTA è necessario presentare:

1_CODICE FISCALE

2_DOCUMENTO DI RICONOSCIMENTO

3_ULTIMA BOLLETTA o un altro documento che attesti che l'utente ha una posizione rifiuti attiva.

Prima di accedere nel centro di raccolta i rifiuti devono essere divisi per tipologia e confezionati:

cartone piegato e impacchettato, mobili smontati e possibilmente ridotti di volume, ramaglie in fascine o in sacchi da svuotare, vetro plastica e metallo in sacchi trasparenti.

È vietato portare rifiuto secco residuo e frazione organica.

Ecomobile



Per utilizzare l'Ecomobile è necessario presentare:

1_CODICE FISCALE

2_DOCUMENTO DI RICONOSCIMENTO

3_ULTIMA BOLLETTA o un altro documento che attesti che l'utente ha una posizione rifiuti attiva.

Si tratta di un **ecocentro itinerante** per la raccolta di legno, ferro, apparecchiature elettroniche e rifiuti urbani pericolosi destinato **esclusivamente alle utenze (solo domestiche) residenti nel Comune**. Ogni cittadino può **auto-conferire massimo due pezzi e fino a mezzo metro cubo di rifiuti**. Il contenuto deve essere identificabile altrimenti non sarà accettato. Il servizio viene interrotto al riempimento dei contenitori dei singoli rifiuti.

orario 7.30-11.30 esclusi festivi

OGNI 3° MARTEDÌ DEL MESE

a SPINEA zona Graspò d'Uva

in via Mantegna (vicino al vecchio bocciodromo)

Cosa si può conferire:

- **legno e ferro:** tavoli, sedie, sdrai, mobiletti (solo se smontati), lampadari, assi da stiro, giocattoli.
- **apparecchiature elettriche ed elettroniche RAEE:** condizionatori, aspirapolveri, ferri da stiro, televisori, lettori cd e dvd, computer, stampanti, radio, cordless e cellulari, calcolatrici, telecomandi, rasoi elettrici, videoregistratori, macchine fotografiche, sveglie e orologi, piccoli oggetti elettronici, tubi al neon e lampadine a risparmio energetico.
- **rifiuti pericolosi** (solo utenze domestiche): trielina, solventi, smacchiatori, batterie auto (non più di una), olio minerale o vegetale (massimo 5 litri), filtri olio motore, pile, flaconi di prodotti per il giardinaggio (massimo 1), prodotti tossici e infiammabili (massimo 2 pezzi di prodotti per la casa e il fai da te), siringa con ago protetto, fiale per iniezioni, disinfettanti, medicinali.

È SEMPRE VIETATO CONFERIRE:

- ETERNIT (materiale contenente amianto)
- GUAINA CATRAMATA • CARTONGESSO
- LANA DI VETRO • LANA DI ROCCIA • VETRORESINA

Attenzione

Per gli **oggetti voluminosi**, come poltrone, divani, materassi, frigoriferi, congelatori, lavatrici, lavastoviglie, forni, utilizzare il servizio di **ritiro ingombranti a domicilio** (chiamando il numero verde 800.811333) oppure **il Centro di raccolta**.

Suggerimenti per il risparmio energetico



Nel Comune di Spinea trovi **le case dell'acqua** in piazza Marconi e Viale Sanremo che erogano **acqua microfiltrata, refrigerata, gassata e naturale** al prezzo di 8 centesimi al litro.

di energia elettrica

- quando non li usi scollega sempre dalla presa gli alimentatori o i carica batterie di telefonini, computer portatili o macchinette fotografiche, spegni il televisore, il lettore dvd o lo stereo utilizzando l'interruttore on/off perché continuino a consumare elettricità anche quando sono in stand-by;
- anche se pensi di ritornarci immediatamente, spegni sempre le luci quando esci da una stanza ed evita di tenere tv o computer accesi nei momenti in cui non li stai utilizzando;
- se possibile scegli elettrodomestici di classe energetica A, A+, A++ o A+++ che garantiscono consumi ridotti. L'investimento iniziale sarà più alto, ma ne guadagnerai nel lungo periodo;
- cerca di utilizzare in maniera razionale gli elettrodomestici. Per esempio evitando, se non disponi della funzione mezzo carico di avviare la lavatrice o la lavastoviglie semi vuote;
- in estate non abbassare eccessivamente la temperatura del condizionatore e scegli la funzione deumidificatore. Non è tanto la bassa temperatura, quanto il buon equilibrio fra temperatura e tasso di umidità dell'aria che elimina il disagio provocato dall'afa.

di gas

- installa sui radiatori le valvole termostatiche che regolano automaticamente l'afflusso di acqua calda di ciascun radiatore in base alla temperatura scelta. In questo modo potrai differenziare la temperatura di ogni stanza, evitando sprechi di gas;
- se devi cambiare la caldaia acquistane una a condensazione che consuma meno combustibile rispetto a una di tipo tradizionale. Scegli inoltre una caldaia combinata che abbina al riscaldamento anche la produzione di acqua calda;
- ricorda di spegnere il riscaldamento un'ora prima di andare a dormire o di uscire in modo da sfruttare il calore residuo dei muri. Nei locali non abitati o in cucina, dove è possibile beneficiare del calore degli elettrodomestici, chiudi i termosifoni;
- sfiata periodicamente l'impianto di riscaldamento poiché, se rimane dell'aria nel circuito, la trasmissione del calore peggiora. Esegui la manutenzione dell'impianto di riscaldamento. Una buona manutenzione garantisce efficienza e sicurezza dell'impianto nel tempo;
- per avere un buon cambio dell'aria presente in casa bastano pochi minuti. Evita, dunque, di tenere le finestre aperte troppo a lungo. Il calore o l'aria condizionata si disperdono velocemente comportando così un ulteriore sforzo energetico dell'impianto;
- colloca le pentole e le padelle sui fuochi di dimensioni adeguate e coprile sempre con il coperchio. Spegni alcuni minuti prima di aver terminato la cottura e utilizza, quando possibile, pentole a pressione.

Suggerimenti per ridurre la diffusione delle zanzare



La **zanzara tigre** preferisce stare nei giardini e punge durante il giorno.

La **zanzara comune** preferisce stare all'interno e punge dopo il tramonto.

Le zanzare oltre a provocare fastidiose punture sono diventate anche un problema sanitario, possono essere infatti vettori di malattie (febbre del nilo, dengue, chikungunya e zika).

come evitare la puntura delle zanzare

- apporre zanzariere alle finestre per impedire l'ingresso delle zanzare nelle abitazioni
- proteggere i bambini piccoli con zanzariere sopra la culla o il lettino e sui passeggini
- usare repellenti cutanei sulla cute esposta; l'impiego va ripetuto ogni 3 - 6 ore circa
- limitare l'uso di profumi perché possono maggiormente attrarre le zanzare
- usare indumenti di colore chiaro quando si esce che coprano bene la pelle di braccia e gambe

come prevenire il proliferare delle zanzare

È necessario evitare di creare anche piccoli ristagni d'acqua dove le zanzare possono riprodursi, pertanto bisogna:

- svuotare o cambiare l'acqua delle fioriere e dei contenitori (secchi, annaffiatori, sottovasi e simili, vaschette della condensa) almeno due volte alla settimana (anche nei cimiteri);

- evitare di ammassare o abbandonare contenitori, anche piccoli (copertoni, teli in plastica e altri oggetti) che consentano di accumulare acqua piovana;
- mantenere i giardini puliti e ordinati, eliminando gli eventuali sedimenti fangosi;
- trattare da fine giugno le siepi e giardini con prodotti specifici;
- controllare che le grondaie siano efficienti;
- sostituire spesso l'acqua di fontane o vasche ornamentali e inserire pesci che si nutrono di larve;
- cambiare almeno due volte a settimana l'acqua degli abbeveratoi e nelle ciotole degli animali;
- tenere puliti i tombini e le caditoie private e utilizzare prodotti larvicidi e a basso impatto ambientale;
- sfalciare e pulire i fossati e le canalette private, così da favorire il costante deflusso dell'acqua ed eliminare le acque stagnanti;
- segnalare al Comune eventuali ristagni negli scolari comunali o consortili.

Vieni a ritirare gratuitamente le pastiglie antilarvali in Comune presso l'Ufficio Ambiente

2026	GENNAIO	CENTRO DI RACCOLTA PARK ALLENDE	ECOMOBILE VIA MANTEGNA
1	GIO	CHIUSO	
2	VEN		
3	SAB	9.00-16.00	
4	DOM		
5	LUN		
6	MAR	CHIUSO	
7	MER		
8	GIO	10.00-16.00	
9	VEN		
10	SAB	9.00-16.00	
11	DOM		
12	LUN		
13	MAR	10.00-16.00	
14	MER		
15	GIO	10.00-16.00	
16	VEN		
17	SAB	9.00-16.00	
18	DOM		
19	LUN		
20	MAR	10.00-16.00	7.30-11.30
21	MER		
22	GIO	10.00-16.00	
23	VEN		
24	SAB	9.00-16.00	
25	DOM		
26	LUN		
27	MAR	10.00-16.00	
28	MER		
29	GIO	10.00-16.00	
30	VEN		
31	SAB	9.00-16.00	

2026	FEBBRAIO	CENTRO DI RACCOLTA PARK ALLENDE	ECOMOBILE VIA MANTEGNA
1	DOM		
2	LUN		
3	MAR	10.00-16.00	
4	MER		
5	GIO	10.00-16.00	
6	VEN		
7	SAB	9.00-16.00	
8	DOM		
9	LUN		
10	MAR	10.00-16.00	
11	MER		
12	GIO	10.00-16.00	
13	VEN		
14	SAB	9.00-16.00	
15	DOM		
16	LUN		
17	MAR	10.00-16.00	7.30-11.30
18	MER		
19	GIO	10.00-16.00	
20	VEN		
21	SAB	9.00-16.00	
22	DOM		
23	LUN		
24	MAR	10.00-16.00	
25	MER		
26	GIO	10.00-16.00	
27	VEN		
28	SAB	9.00-16.00	

2026	MARZO		
	CENTRO DI RACCOLTA PARK ALLENDE	ECOMOBILE VIA MANTEGNA	
1 DOM			
2 LUN			
3 MAR	10.00-16.00		
4 MER			
5 GIO	10.00-16.00		
6 VEN			
7 SAB	9.00-16.00		
8 DOM			
9 LUN			
10 MAR	10.00-16.00		
11 MER			
12 GIO	10.00-16.00		
13 VEN			
14 SAB	9.00-16.00		
15 DOM			
16 LUN			
17 MAR	10.00-16.00	7.30-11.30	
18 MER			
19 GIO	10.00-16.00		
20 VEN			
21 SAB	9.00-16.00		
22 DOM			
23 LUN			
24 MAR	10.00-16.00		
25 MER			
26 GIO	10.00-16.00		
27 VEN			
28 SAB	9.00-16.00		
29 DOM			
30 LUN			
31 MAR	10.00-16.00		

2026	APRILE		
	CENTRO DI RACCOLTA PARK ALLENDE	ECOMOBILE VIA MANTEGNA	RACCOLTA INDUMENTI USATI
1 MER			
2 GIO	10.00-16.00		
3 VEN			
4 SAB	9.00-16.00		Viale Sanremo 7.30-11.30
5 DOM			
6 LUN			
7 MAR	10.00-16.00		Via Mantegna 7.30-11.30
8 MER			
9 GIO	10.00-16.00		
10 VEN			
11 SAB	9.00-16.00		
12 DOM			
13 LUN			
14 MAR	10.00-16.00		Fornace 7.30-11.30
15 MER			
16 GIO	10.00-16.00		
17 VEN			
18 SAB	9.00-16.00		Viale Sanremo 7.30-11.30
19 DOM			
20 LUN			
21 MAR	10.00-16.00	7.30-11.30	
22 MER			
23 GIO	10.00-16.00		
24 VEN			
25 SAB	CHIUSO		
26 DOM			
27 LUN			
28 MAR	10.00-16.00		Via Mantegna 7.30-11.30
29 MER			
30 GIO	10.00-16.00		

2026	MAGGIO		
	CENTRO DI RACCOLTA PARK ALLENDE	ECOMOBILE VIA MANTEGNA	RACCOLTA INDUMENTI USATI
1 VEN			
2 SAB	9.00-16.00		Viale Sanremo 7.30-11.30
3 DOM			
4 LUN			
5 MAR	10.00-16.00		Fornace 7.30-11.30
6 MER			
7 GIO	10.00-16.00		
8 VEN			
9 SAB	9.00-16.00		
10 DOM			
11 LUN			
12 MAR	10.00-16.00		Via Mantegna 7.30-11.30
13 MER			
14 GIO	10.00-16.00		
15 VEN			
16 SAB	9.00-16.00		Viale Sanremo 7.30-11.30
17 DOM			
18 LUN			
19 MAR	10.00-16.00	7.30-11.30	Fornace 7.30-11.30
20 MER			
21 GIO	10.00-16.00		
22 VEN			
23 SAB	9.00-16.00		
24 DOM			
25 LUN			
26 MAR	10.00-16.00		Via Mantegna 7.30-11.30
27 MER			
28 GIO	10.00-16.00		
29 VEN			
30 SAB	9.00-16.00		
31 DOM			

2026	GIUGNO		
	CENTRO DI RACCOLTA PARK ALLENDE	ECOMOBILE VIA MANTEGNA	RACCOLTA INDUMENTI USATI
1 LUN			
2 MAR	CHIUSO		CHIUSO
3 MER			
4 GIO	10.00-16.00		
5 VEN			
6 SAB	9.00-16.00		Viale Sanremo 7.30-11.30
7 DOM			
8 LUN			
9 MAR	10.00-16.00		Via Mantegna 7.30-11.30
10 MER			
11 GIO	10.00-16.00		
12 VEN			
13 SAB	9.00-16.00		
14 DOM			
15 LUN			
16 MAR	10.00-16.00	7.30-11.30	Fornace 7.30-11.30
17 MER			
18 GIO	10.00-16.00		
19 VEN			
20 SAB	9.00-16.00		Viale Sanremo 7.30-11.30
21 DOM			
22 LUN			
23 MAR	10.00-16.00		Via Mantegna 7.30-11.30
24 MER			
25 GIO	10.00-16.00		
26 VEN			
27 SAB	9.00-16.00		
28 DOM			
29 LUN			
30 MAR	10.00-16.00		Fornace 7.30-11.30

2026	LUGLIO		
	CENTRO DI RACCOLTA PARK ALLENDE	ECOMOBILE VIA MANTEGNA	
1 MER			
2 GIO	10.00-16.00		
3 VEN			
4 SAB	9.00-16.00		
5 DOM			
6 LUN			
7 MAR	10.00-16.00		
8 MER			
9 GIO	10.00-16.00		
10 VEN			
11 SAB	9.00-16.00		
12 DOM			
13 LUN			
14 MAR	10.00-16.00		
15 MER			
16 GIO	10.00-16.00		
17 VEN			
18 SAB	9.00-16.00		
19 DOM			
20 LUN			
21 MAR	10.00-16.00	7.30-11.30	
22 MER			
23 GIO	10.00-16.00		
24 VEN			
25 SAB	9.00-16.00		
26 DOM			
27 LUN			
28 MAR	10.00-16.00		
29 MER			
30 GIO	10.00-16.00		
31 VEN			

2026	AGOSTO		
	CENTRO DI RACCOLTA PARK ALLENDE	ECOMOBILE VIA MANTEGNA	
1 SAB	9.00-16.00		
2 DOM			
3 LUN			
4 MAR	10.00-16.00		
5 MER			
6 GIO	10.00-16.00		
7 VEN			
8 SAB	9.00-16.00		
9 DOM			
10 LUN			
11 MAR	10.00-16.00		
12 MER			
13 GIO	10.00-16.00		
14 VEN			
15 SAB	CHIUSO		
16 DOM			
17 LUN			
18 MAR	10.00-16.00	7.30-11.30	
19 MER			
20 GIO	10.00-16.00		
21 VEN			
22 SAB	9.00-16.00		
23 DOM			
24 LUN			
25 MAR	10.00-16.00		
26 MER			
27 GIO	10.00-16.00		
28 VEN			
29 SAB	9.00-16.00		
30 DOM			
31 LUN			

2026	SETTEMBRE	CENTRO DI RACCOLTA PARK ALLENDE	ECOMOBILE VIA MANTEGNA	RACCOLTA INDUMENTI USATI
1	MAR	10.00-16.00		Via Mantegna 7.30-11.30
2	MER			
3	GIO	10.00-16.00		
4	VEN			
5	SAB	9.00-16.00		
6	DOM			
7	LUN			
8	MAR	10.00-16.00		Fornace 7.30-11.30
9	MER			
10	GIO	10.00-16.00		
11	VEN			
12	SAB	9.00-16.00		Viale Sanremo 7.30-11.30
13	DOM			
14	LUN			
15	MAR	10.00-16.00	7.30-11.30	Via Mantegna 7.30-11.30
16	MER			
17	GIO	10.00-16.00		
18	VEN			
19	SAB	9.00-16.00		
20	DOM			
21	LUN			
22	MAR	10.00-16.00		Fornace 7.30-11.30
23	MER			
24	GIO	10.00-16.00		
25	VEN			
26	SAB	9.00-16.00		Viale Sanremo 7.30-11.30
27	DOM			
28	LUN			
29	MAR	10.00-16.00		
30	MER			

2026	OTTOBRE	CENTRO DI RACCOLTA PARK ALLENDE	ECOMOBILE VIA MANTEGNA	RACCOLTA INDUMENTI USATI
1	GIO	10.00-16.00		
2	VEN			
3	SAB	9.00-16.00		
4	DOM			
5	LUN			
6	MAR	10.00-16.00		Via Mantegna 7.30-11.30
7	MER			
8	GIO	10.00-16.00		
9	VEN			
10	SAB	9.00-16.00		Viale Sanremo 7.30-11.30
11	DOM			
12	LUN			
13	MAR	10.00-16.00		Fornace 7.30-11.30
14	MER			
15	GIO	10.00-16.00		
16	VEN			
17	SAB	9.00-16.00		
18	DOM			
19	LUN			
20	MAR	10.00-16.00	7.30-11.30	Via Mantegna 7.30-11.30
21	MER			
22	GIO	10.00-16.00		
23	VEN			
24	SAB	9.00-16.00		Viale Sanremo 7.30-11.30
25	DOM			
26	LUN			
27	MAR	10.00-16.00		Fornace 7.30-11.30
28	MER			
29	GIO	10.00-16.00		
30	VEN			
31	SAB	9.00-16.00		

2026	NOVEMBRE	CENTRO DI RACCOLTA PARK ALLENDE	ECOMOBILE VIA MANTEGNA	RACCOLTA INDUMENTI USATI
1	DOM			
2	LUN			
3	MAR	10.00-16.00		Via Mantegna 7.30-11.30
4	MER			
5	GIO	10.00-16.00		
6	VEN			
7	SAB	9.00-16.00		Viale Sanremo 7.30-11.30
8	DOM			
9	LUN			
10	MAR	10.00-16.00		Fornace 7.30-11.30
11	MER			
12	GIO	10.00-16.00		
13	VEN			
14	SAB	9.00-16.00		
15	DOM			
16	LUN			
17	MAR	10.00-16.00	7.30-11.30	Via Mantegna 7.30-11.30
18	MER			
19	GIO	10.00-16.00		
20	VEN			
21	SAB	9.00-16.00		Viale Sanremo 7.30-11.30
22	DOM			
23	LUN			
24	MAR	10.00-16.00		Fornace 7.30-11.30
25	MER			
26	GIO	10.00-16.00		
27	VEN			
28	SAB	9.00-16.00		
29	DOM			
30	LUN			

2026	DICEMBRE	CENTRO DI RACCOLTA PARK ALLENDE	ECOMOBILE VIA MANTEGNA	
1	MAR	10.00-16.00		
2	MER			
3	GIO	10.00-16.00		
4	VEN			
5	SAB	9.00-16.00		
6	DOM			
7	LUN			
8	MAR	CHIUSO		
9	MER			
10	GIO	10.00-16.00		
11	VEN			
12	SAB	9.00-16.00		
13	DOM			
14	LUN			
15	MAR	10.00-16.00	7.30-11.30	
16	MER			
17	GIO	10.00-16.00		
18	VEN			
19	SAB	9.00-16.00		
20	DOM			
21	LUN			
22	MAR	10.00-16.00		
23	MER			
24	GIO	10.00-16.00		
25	VEN			
26	SAB	CHIUSO		
27	DOM			
28	LUN	10.00-16.00		
29	MAR			
30	MER	10.00-16.00		
31	GIO			

2027	GENNAIO		
	CENTRO DI RACCOLTA PARK ALLENDE	ECOMOBILE VIA MANTEGNA	
1 VEN			
2 SAB	9.00-16.00		
3 DOM			
4 LUN			
5 MAR	10.00-16.00		
6 MER			
7 GIO	10.00-16.00		
8 VEN			
9 SAB	9.00-16.00		
10 DOM			
11 LUN			
12 MAR	10.00-16.00		
13 MER			
14 GIO	10.00-16.00		
15 VEN			
16 SAB	9.00-16.00		
17 DOM			
18 LUN			
19 MAR	10.00-16.00	7.30-11.30	
20 MER			
21 GIO	10.00-16.00		
22 VEN			
23 SAB	9.00-16.00		
24 DOM			
25 LUN			
26 MAR	10.00-16.00		
27 MER			
28 GIO	10.00-16.00		
29 VEN			
30 SAB	9.00-16.00		
31 DOM			

2027	FEBBRAIO		
	CENTRO DI RACCOLTA PARK ALLENDE	ECOMOBILE VIA MANTEGNA	
1 LUN			
2 MAR	10.00-16.00		
3 MER			
4 GIO	10.00-16.00		
5 VEN			
6 SAB	9.00-16.00		
7 DOM			
8 LUN			
9 MAR	10.00-16.00		
10 MER			
11 GIO	10.00-16.00		
12 VEN			
13 SAB	9.00-16.00		
14 DOM			
15 LUN			
16 MAR	10.00-16.00	7.30-11.30	
17 MER			
18 GIO	10.00-16.00		
19 VEN			
20 SAB	9.00-16.00		
21 DOM			
22 LUN			
23 MAR	10.00-16.00		
24 MER			
25 GIO	10.00-16.00		
26 VEN			
27 SAB	9.00-16.00		
28 DOM			

2027	MARZO		
	CENTRO DI RACCOLTA PARK ALLENDE	ECOMOBILE VIA MANTEGNA	
1 LUN			
2 MAR	10.00-16.00		
3 MER			
4 GIO	10.00-16.00		
5 VEN			
6 SAB	9.00-16.00		
7 DOM			
8 LUN			
9 MAR	10.00-16.00		
10 MER			
11 GIO	10.00-16.00		
12 VEN			
13 SAB	9.00-16.00		
14 DOM			
15 LUN			
16 MAR	10.00-16.00	7.30-11.30	
17 MER			
18 GIO	10.00-16.00		
19 VEN			
20 SAB	9.00-16.00		
21 DOM			
22 LUN			
23 MAR	10.00-16.00		
24 MER			
25 GIO	10.00-16.00		
26 VEN			
27 SAB	9.00-16.00		
28 DOM			
29 LUN			
30 MAR	10.00-16.00		
31 MER			

Attenzione a...

Contenitori con valvola per bevande



Prima di conferirli, sfiatarli e rimuovere la valvola.
Sono rifiuti che possono diventare pericolosi e creare gravi danni agli addetti alla raccolta.

Razzi e dispositivi di segnalazione



petardi, botti e altri materiali esplosivi
È assolutamente VIETATO buttarli nei rifiuti

Possono incendiarsi mettendo gravemente a rischio la salute delle persone e l'ambiente.
Il venditore o distributore ha l'obbligo di ritirarli gratuitamente (art 4 dm 101/2016)

Rifiuti etichettati con simbologia di pericolo

(icona nera all'interno di rombo rosso)

I contenitori (bottiglie, flaconi, bombolette spray, barattoli) etichettati con apposita simbologia di pericolo utilizzati in ambito domestico, come ad esempio varechina ed altri prodotti per la pulizia, **possono essere conferiti nella differenziata solo se completamente vuoti e sciacquati.**

I contenitori non vuoti e i contenitori di solventi, vernici, colle, acidi, colori e pesticidi **devono essere conferiti presso Centri di Raccolta ed Ecomobili.**



dove lo butto?

i rifiuti dalla A alla Z

per qualsiasi dubbio sul corretto conferimento consulta il riciclabolario su **www.gruppoveritas.it**



Calendario raccolta Utenze non domestiche

La raccolta di **carta/cartone, secco e VPL** avviene al **pomeriggio**: i contenitori si devono esporre prima delle ore 12.00 del giorno della raccolta.

UND

C

CARTA
CARTONE

▶

LUNEDÌ pomeriggio

UND

VPL

VETRO
PLASTICA
LATTINE

▶

MARTEDÌ pomeriggio

UND

S

SECCO

▶

VENERDÌ pomeriggio



2026

GEN	FEB	MAR	APR	MAG	GIU	LUG	AGO	SET	OTT	NOV	DIC
1 G	1 D	1 D	1 M	1 V	1 L	1 M	1 S	1 M	1 G	1 D	1 M
2 V	2 L	2 L	2 G	2 S	2 M	2 G	2 D	2 M	2 V	2 L	2 M
3 S	3 M	3 M	3 V	3 D	3 M	3 V	3 L	3 G	3 S	3 M	3 G
4 D	4 M	4 M	4 S	4 L	4 G	4 S	4 M	4 V	4 D	4 M	4 V
5 L	5 G	5 G	5 D	5 M	5 V	5 D	5 M	5 S	5 L	5 G	5 S
6 M	6 V	6 V	6 L	6 M	6 S	6 L	6 G	6 D	6 M	6 V	6 D
7 M	7 S	7 S	7 M	7 G	7 D	7 M	7 V	7 L	7 M	7 S	7 L
8 G	8 D	8 D	8 M	8 V	8 L	8 M	8 S	8 M	8 G	8 D	8 M
9 V	9 L	9 L	9 G	9 S	9 M	9 G	9 D	9 M	9 V	9 L	9 M
10 S	10 M	10 M	10 V	10 D	10 M	10 V	10 L	10 G	10 S	10 M	10 G
11 D	11 M	11 M	11 S	11 L	11 G	11 S	11 M	11 V	11 D	11 M	11 V
12 L	12 G	12 G	12 D	12 M	12 V	12 D	12 M	12 S	12 L	12 G	12 S
13 M	13 V	13 V	13 L	13 M	13 S	13 L	13 G	13 D	13 M	13 V	13 D
14 M	14 S	14 S	14 M	14 G	14 D	14 M	14 V	14 L	14 M	14 S	14 L
15 G	15 D	15 D	15 M	15 V	15 L	15 M	15 S	15 M	15 G	15 D	15 M
16 V	16 L	16 L	16 G	16 S	16 M	16 G	16 D	16 M	16 V	16 L	16 M
17 S	17 M	17 M	17 V	17 D	17 M	17 V	17 L	17 G	17 S	17 M	17 G
18 D	18 M	18 M	18 S	18 L	18 G	18 S	18 M	18 V	18 D	18 M	18 V
19 L	19 G	19 G	19 D	19 M	19 V	19 D	19 M	19 S	19 L	19 G	19 S
20 M	20 V	20 V	20 L	20 M	20 S	20 L	20 G	20 D	20 M	20 V	20 D
21 M	21 S	21 S	21 M	21 G	21 D	21 M	21 V	21 L	21 M	21 S	21 L
22 G	22 D	22 D	22 M	22 V	22 L	22 M	22 S	22 M	22 G	22 D	22 M
23 V	23 L	23 L	23 G	23 S	23 M	23 G	23 D	23 M	23 V	23 L	23 M
24 S	24 M	24 M	24 V	24 D	24 M	24 V	24 L	24 G	24 S	24 M	24 G
25 D	25 M	25 M	25 S	25 L	25 G	25 S	25 M	25 V	25 D	25 M	25 V
26 L	26 G	26 G	26 D	26 M	26 V	26 D	26 M	26 S	26 L	26 G	26 S
27 M	27 V	27 V	27 L	27 M	27 S	27 L	27 G	27 D	27 M	27 V	27 D
28 M	28 S	28 S	28 M	28 G	28 D	28 M	28 V	28 L	28 M	28 S	28 L
29 G		29 D	29 M	29 V	29 L	29 M	29 S	29 M	29 G	29 D	29 M
30 V		30 L	30 G	30 S	30 M	30 G	30 D	30 M	30 V	30 L	30 M
31 S		31 M		31 D		31 V	31 L		31 S		31 G

2027

GEN	FEB	MAR
1 v	1 L	1 L
2 s	2 M	2 M
3 d	3 M	3 M
4 l	4 G	4 G
5 m	5 V	5 V
6 m	6 s	6 s
7 g	7 D	7 D
8 v	8 L	8 L
9 s	9 M	9 M
10 d	10 M	10 M
11 l	11 G	11 G
12 m	12 V	12 V
13 m	13 s	13 s
14 g	14 D	14 D
15 v	15 L	15 L
16 s	16 M	16 M
17 d	17 M	17 M
18 l	18 G	18 G
19 m	19 V	19 V
20 m	20 s	20 s
21 g	21 D	21 D
22 v	22 L	22 L
23 s	23 M	23 M
24 d	24 M	24 M
25 l	25 G	25 G
26 m	26 V	26 V
27 m	27 s	27 s
28 g	28 D	28 D
29 v		29 L
30 s		30 M
31 d		31 M